



תמונות חתום :

פנקייק (או Blintz, Blin) ודבש טיפות [\(קישור\]](#) Thin

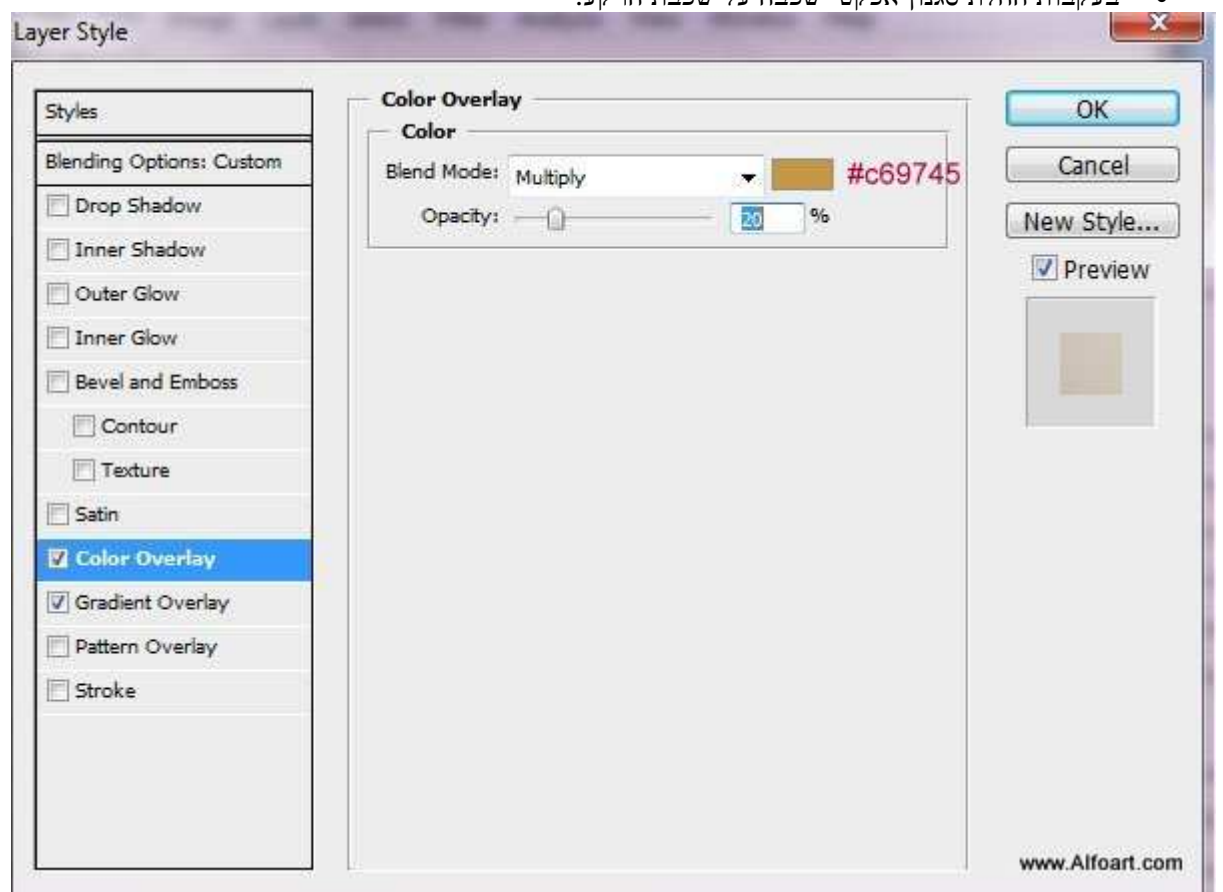
פלייט [\[קישור\]](#)

הורדה PSD הקובץ [\[קישור\]](#)

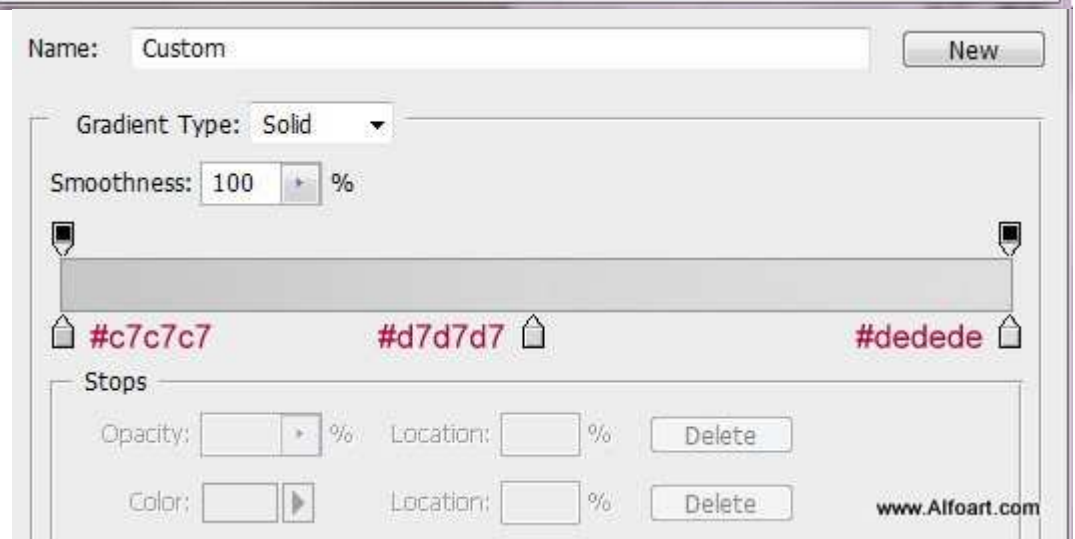
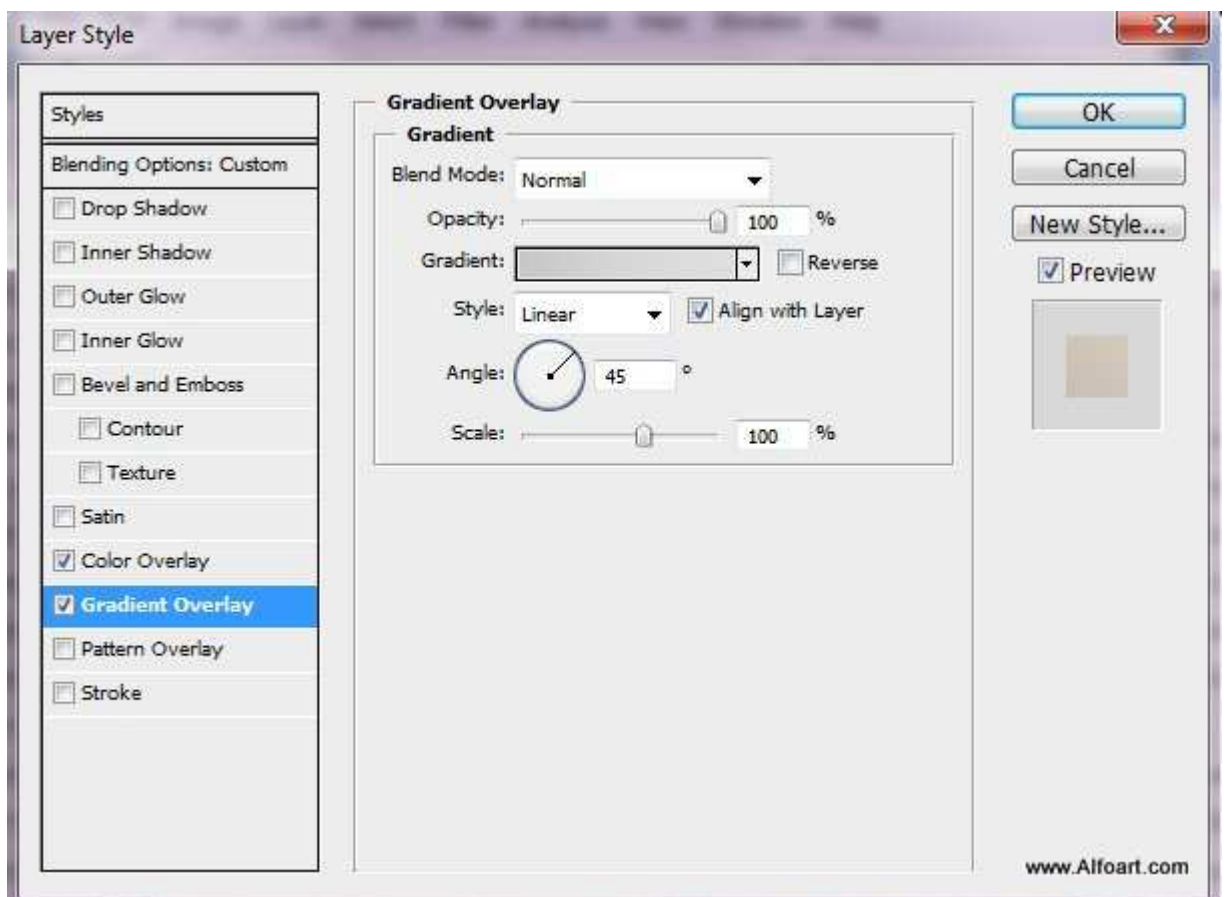
- יצירת מסמך חדש ב Photoshop-רוחב סביב 900px
- הכנס תמונה פנקייק, להעביר אותו למרכז של הרכב.



- בעקבות החלת סגנון אפקטי שכבה על שכבת הרקע.



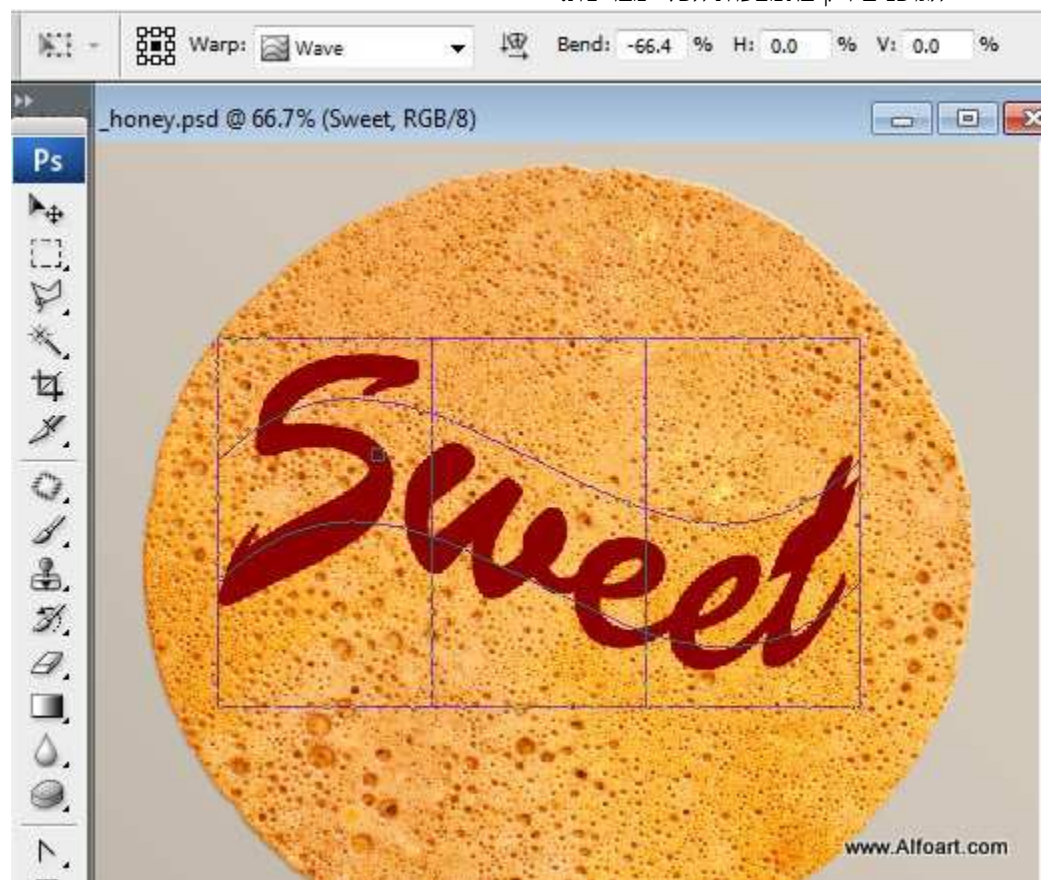




- הקלד טקסט עם גופן כל סגנון כתב היד. השתמשתי סקריפט סטנדרטי מברשת.



- שחקו עם שינוי עיוות ליצור כתב יד טבעי יותר השפעה דולף. בכל דרך אחרת, אתה עלול למשוך את השלט "מתוק" ללא כל הגופנים רק באמצעות הכלי מברשת.







- סבב אותיות קווי המתאר עם כלי מברשת עגולה.



- ניתן להוסיף אלמנטים חדשים - סמל הלב למשל. יצירת נתיב עם כלי העט המרת כלי פוינט.

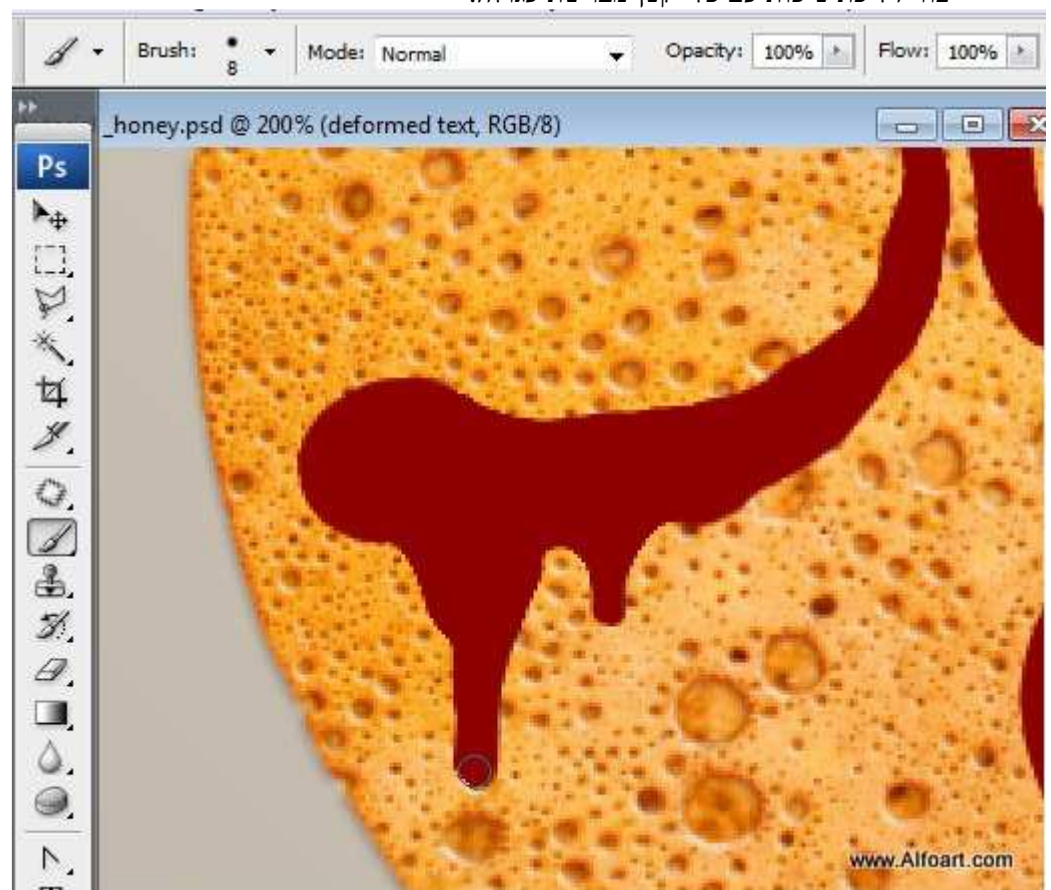


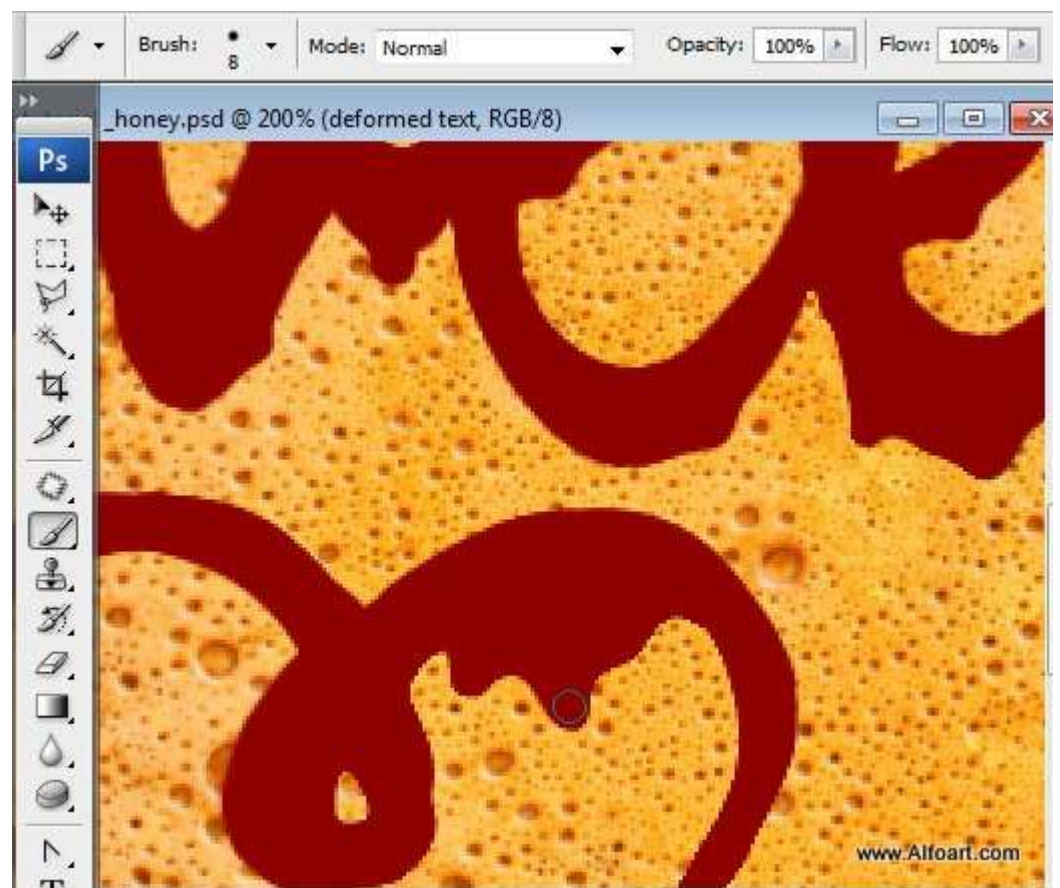
- התאם את הגדרות כלי מברשת, תיבת הסימון על פרמטר צורה Dynamics בלוח מברשות, ולאחר מכן לחץ על הזכות לבחור את הנתיב ואת הנתיב שבין ולדמות לחץ.





- צור דליפת טיפות עם כלי קטן מברשת עגולה.



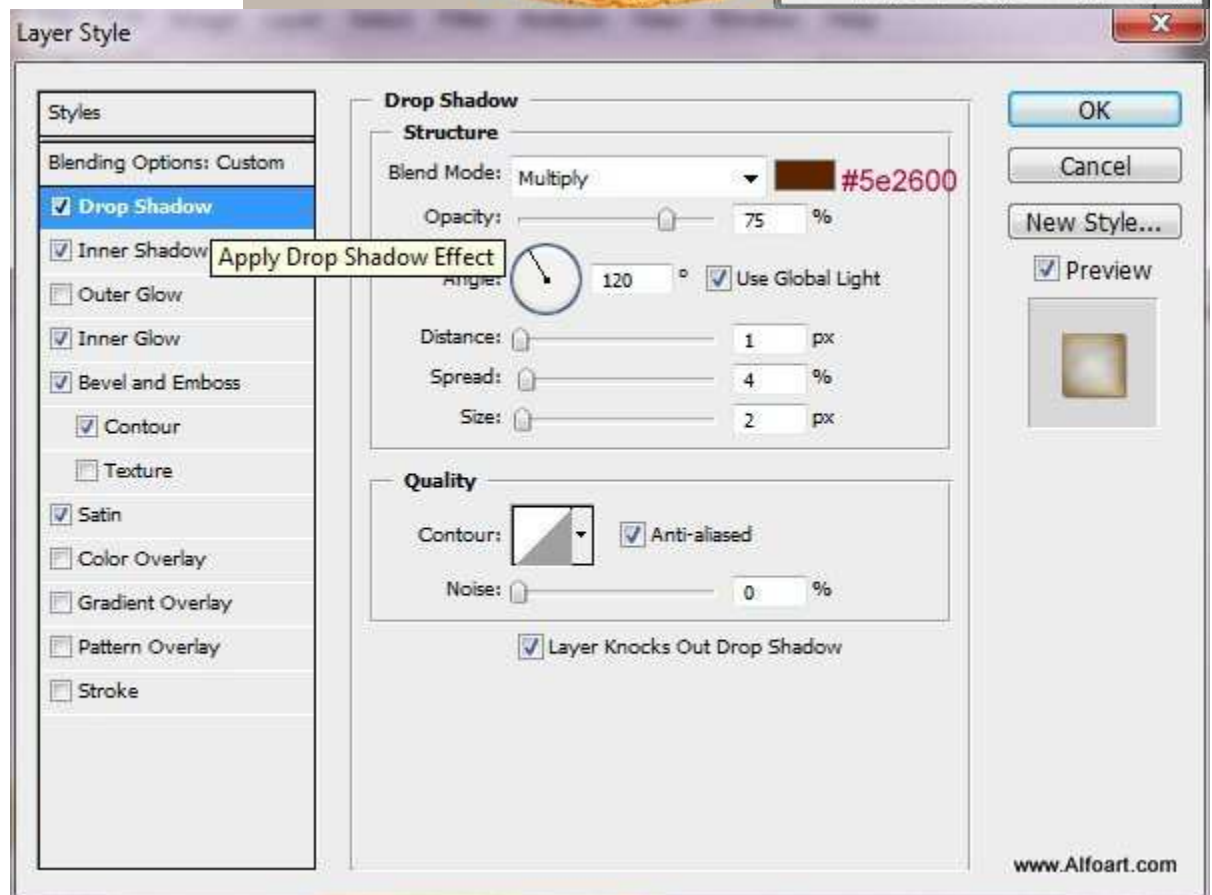
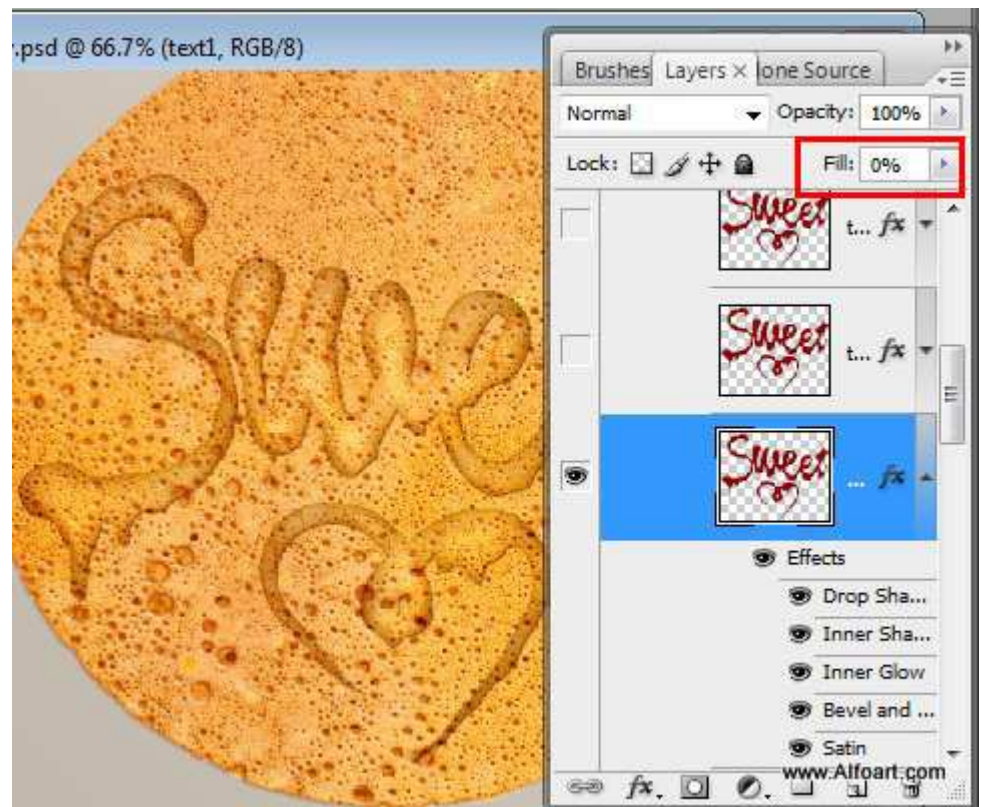


- יצירת אפקט גל באמצעות מסנן - Liquify כלי עיוות פורוורד כלי מערבולת.

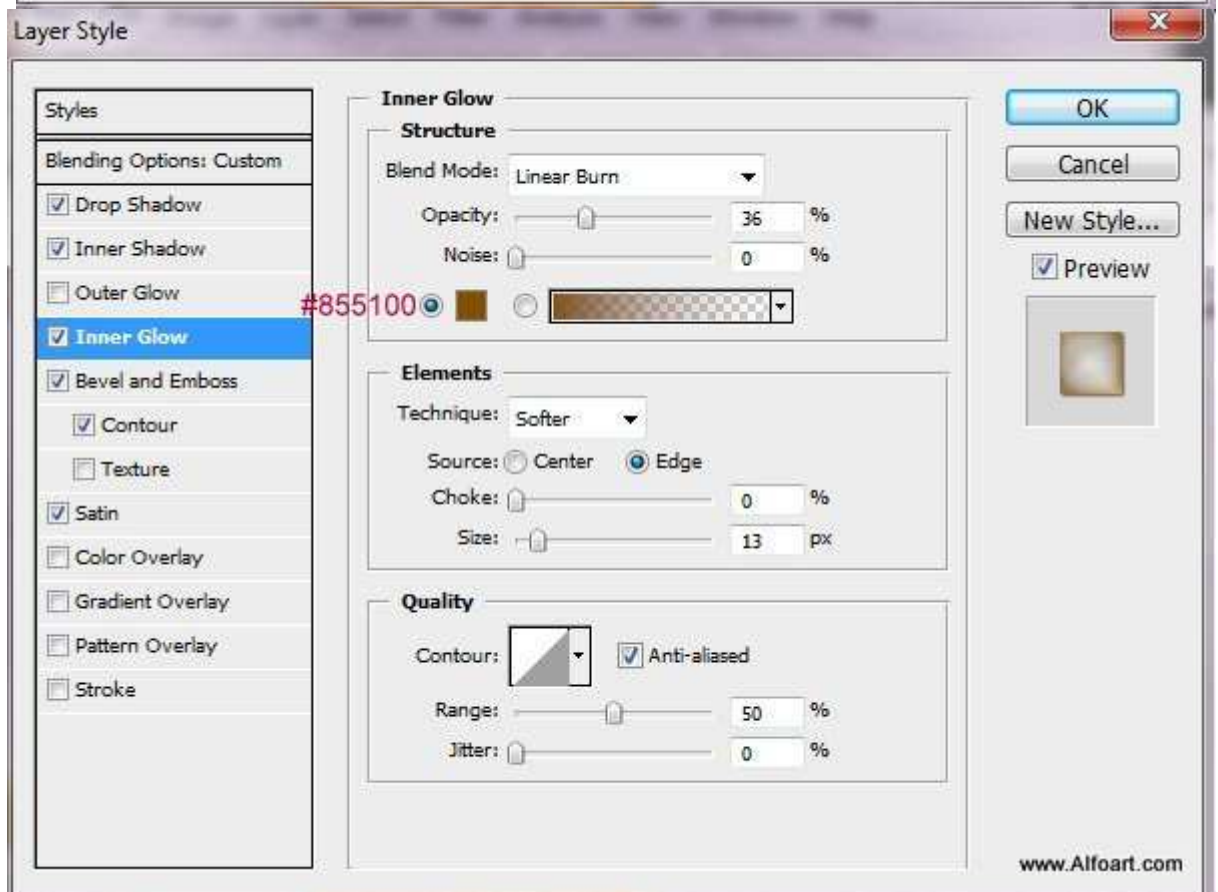
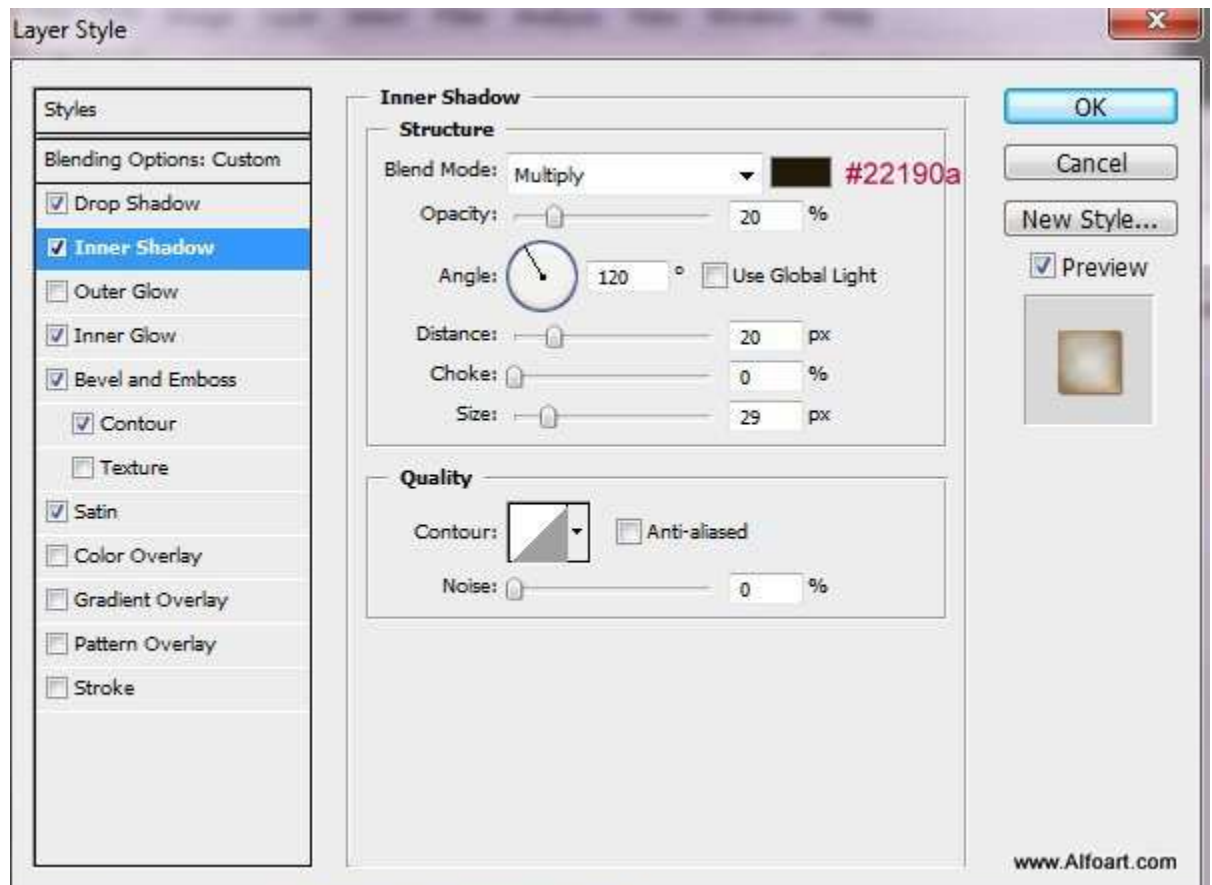


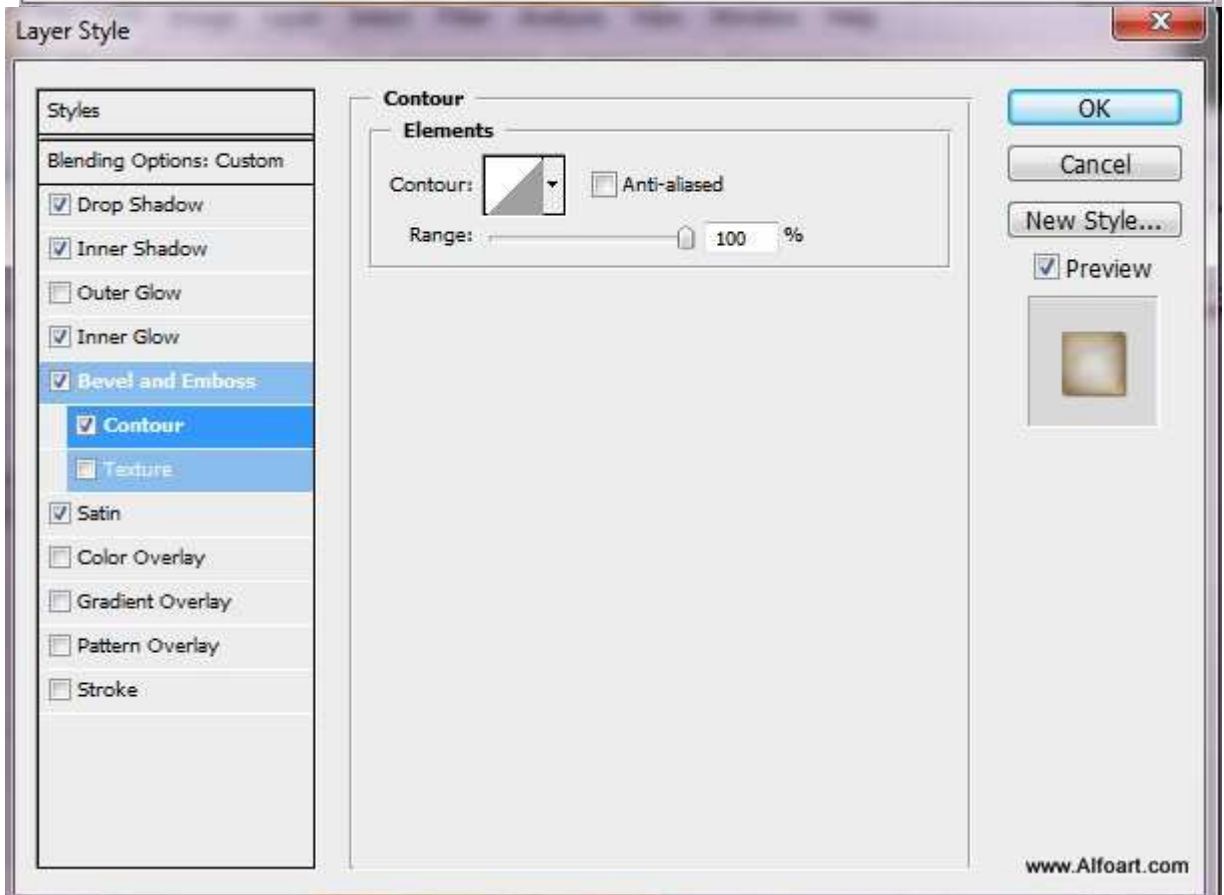
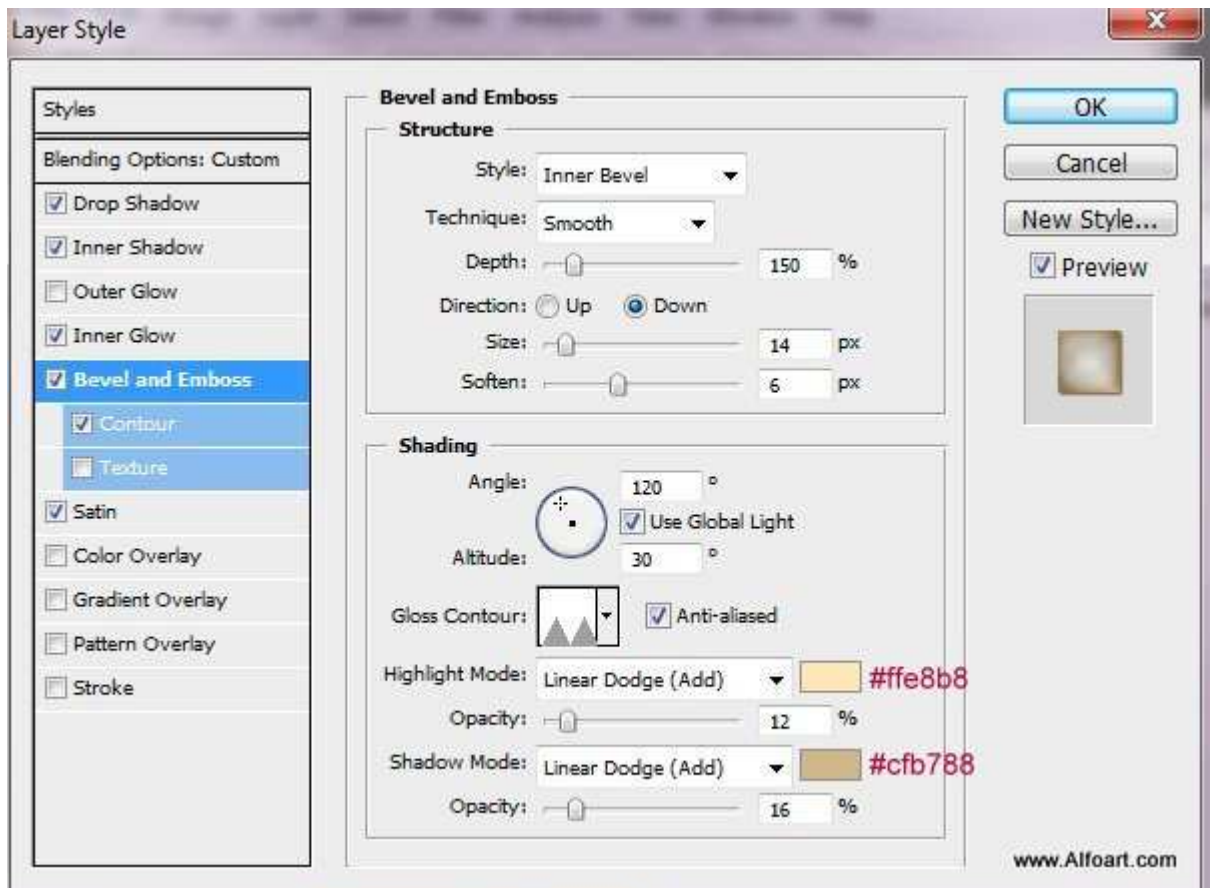


- בצע 4 עותקים של השכבה "מתוק" לחתום וליישם מלא 0% לכל אחד מהם.
- בעקבות החלת אפקטים על השכבה התחתונה.

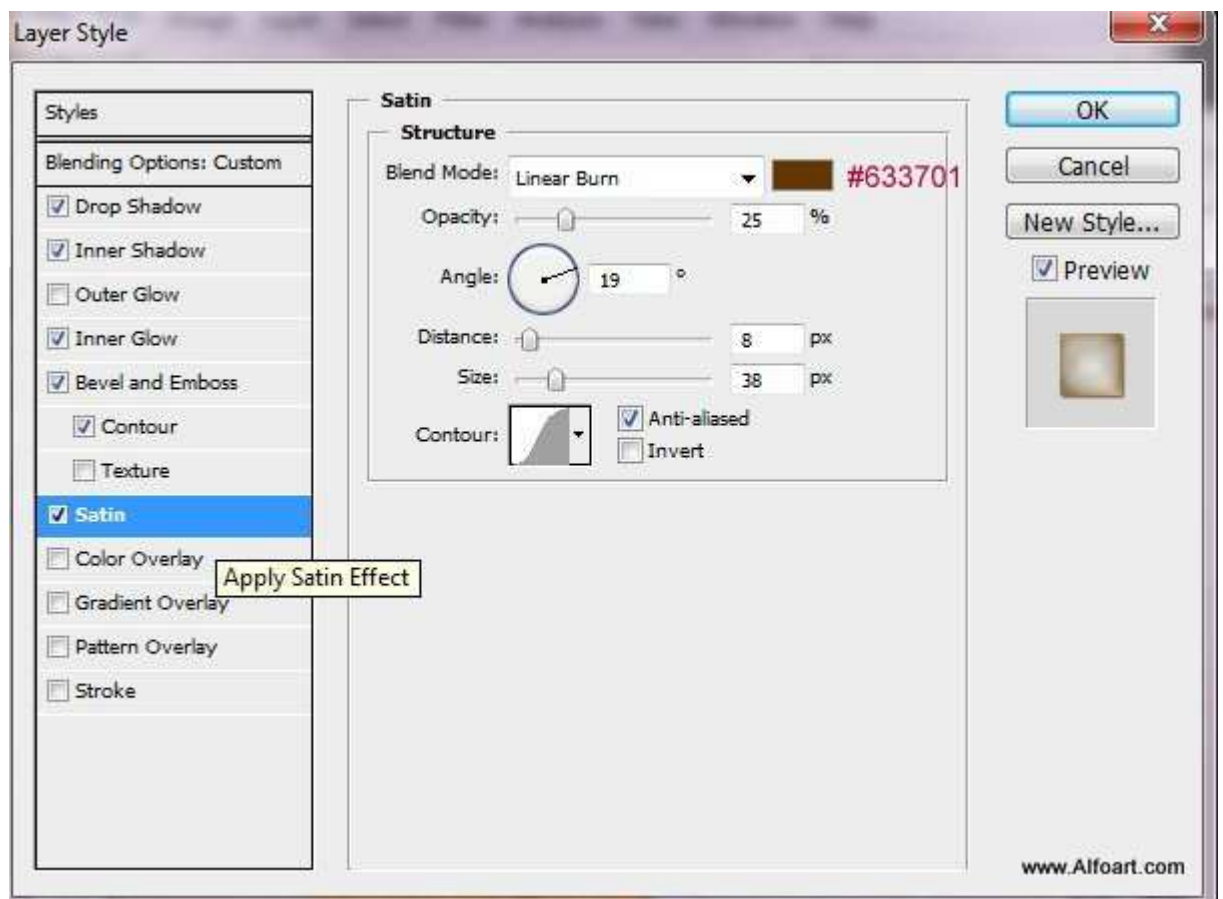




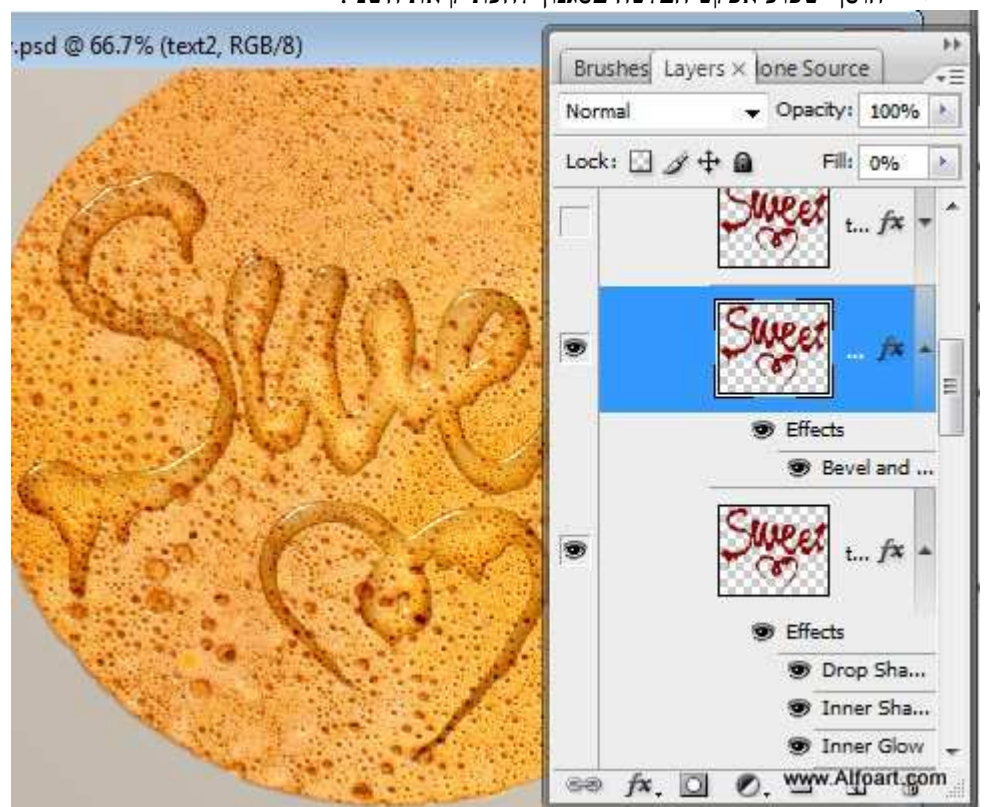


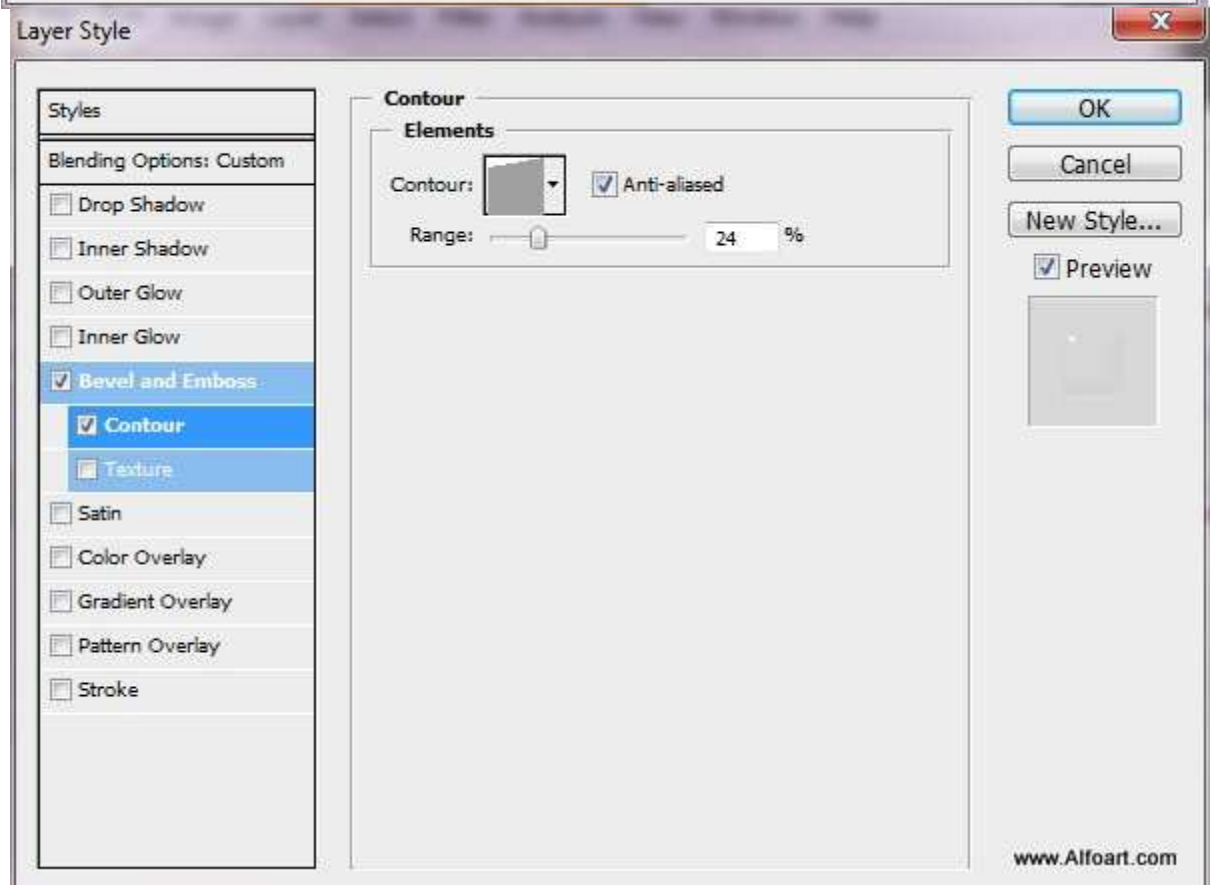
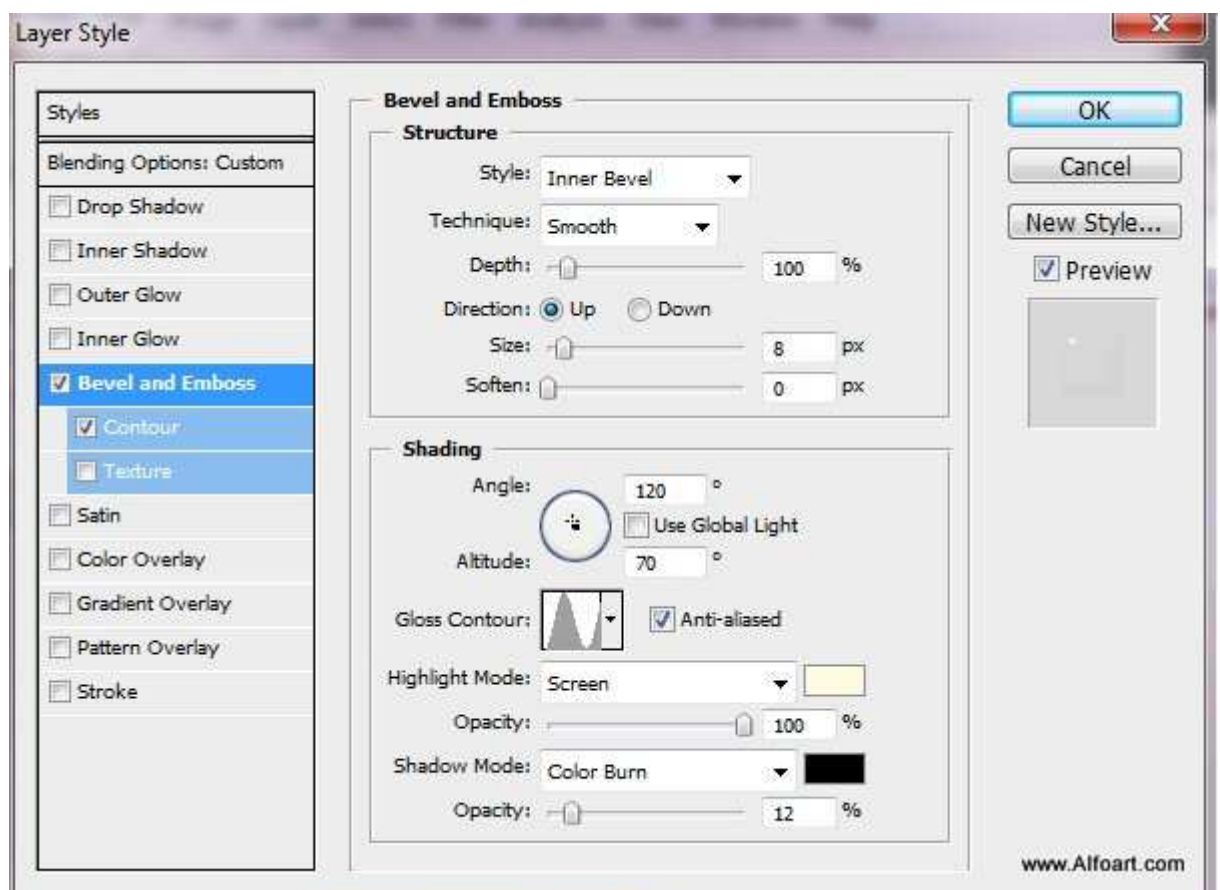






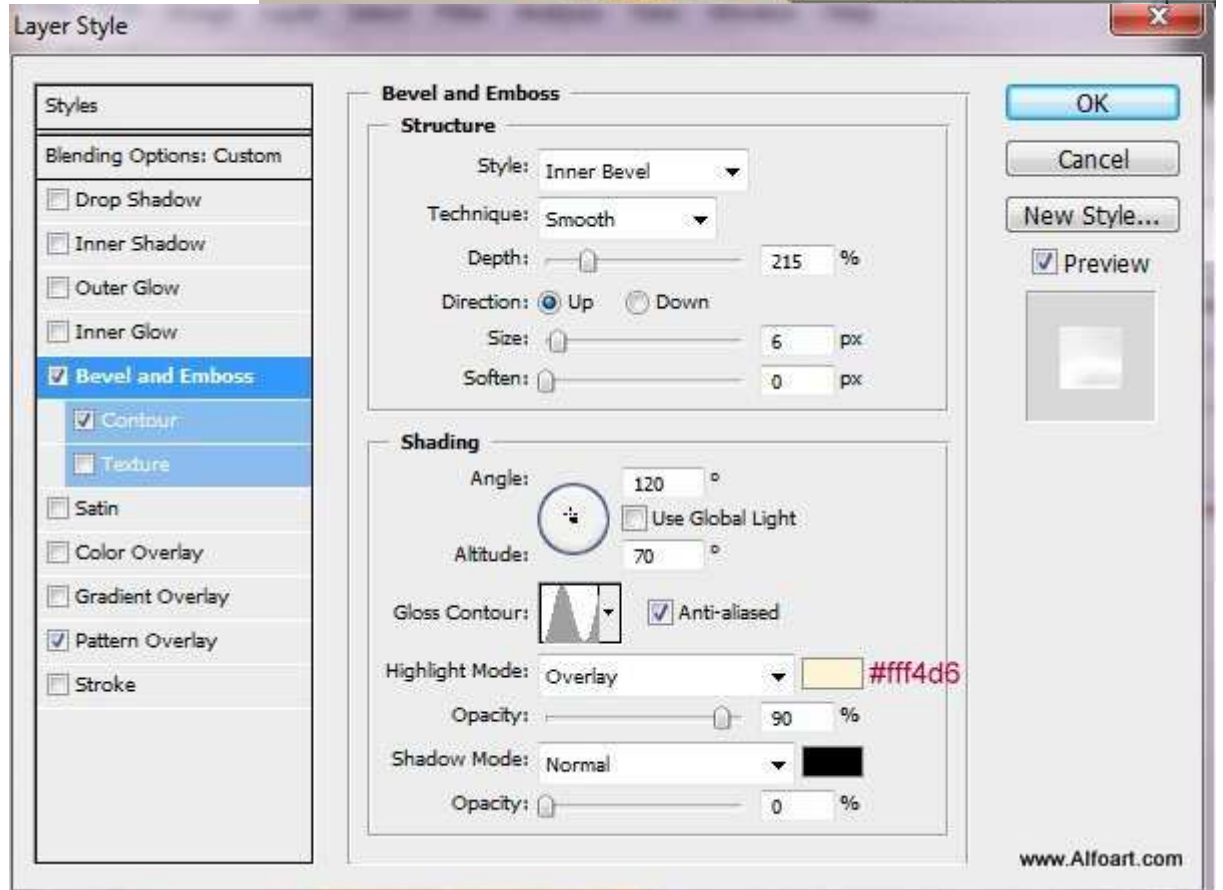
- הוסף שפוע אפקט הבלטה בסגנון להעתיק את השני.

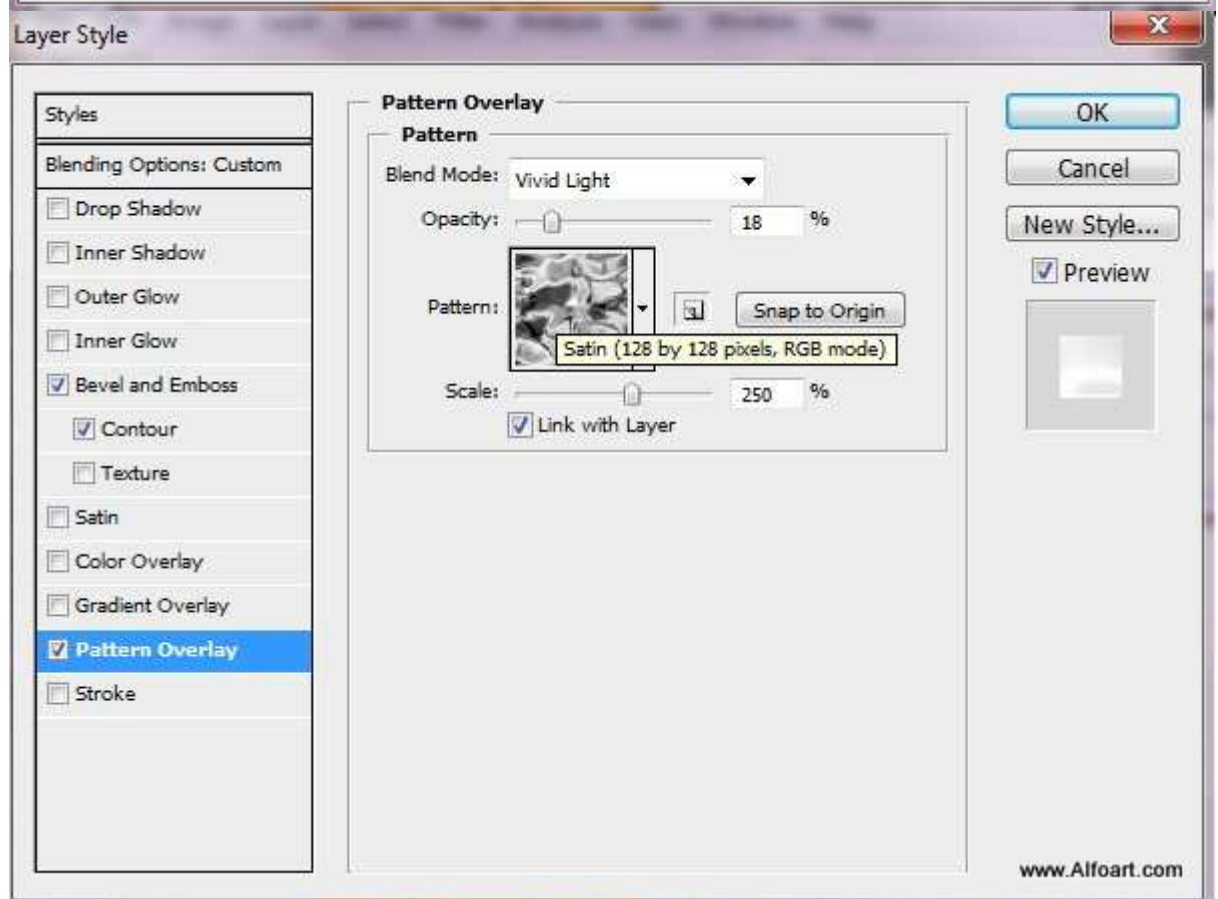
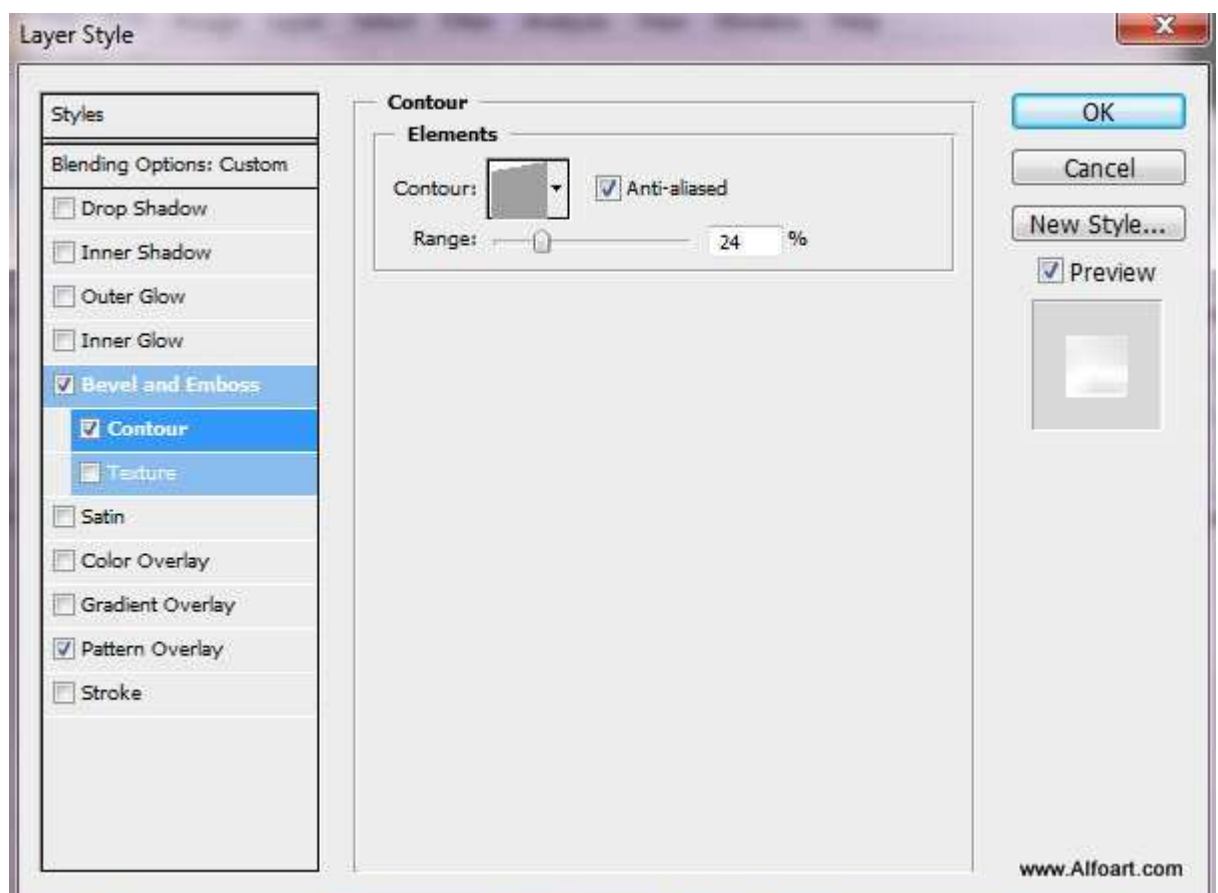




החלת ההגדרות הבאות לשכבה השלישית:

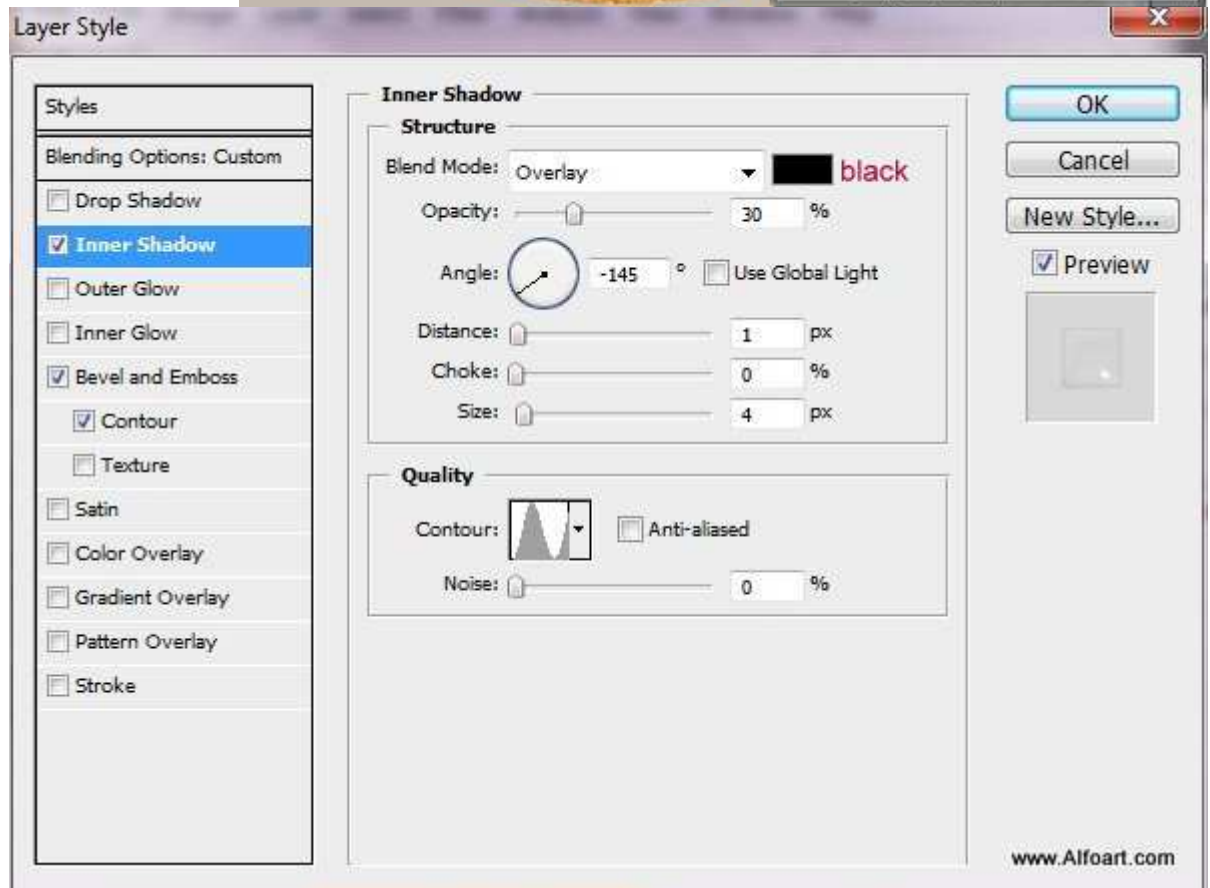
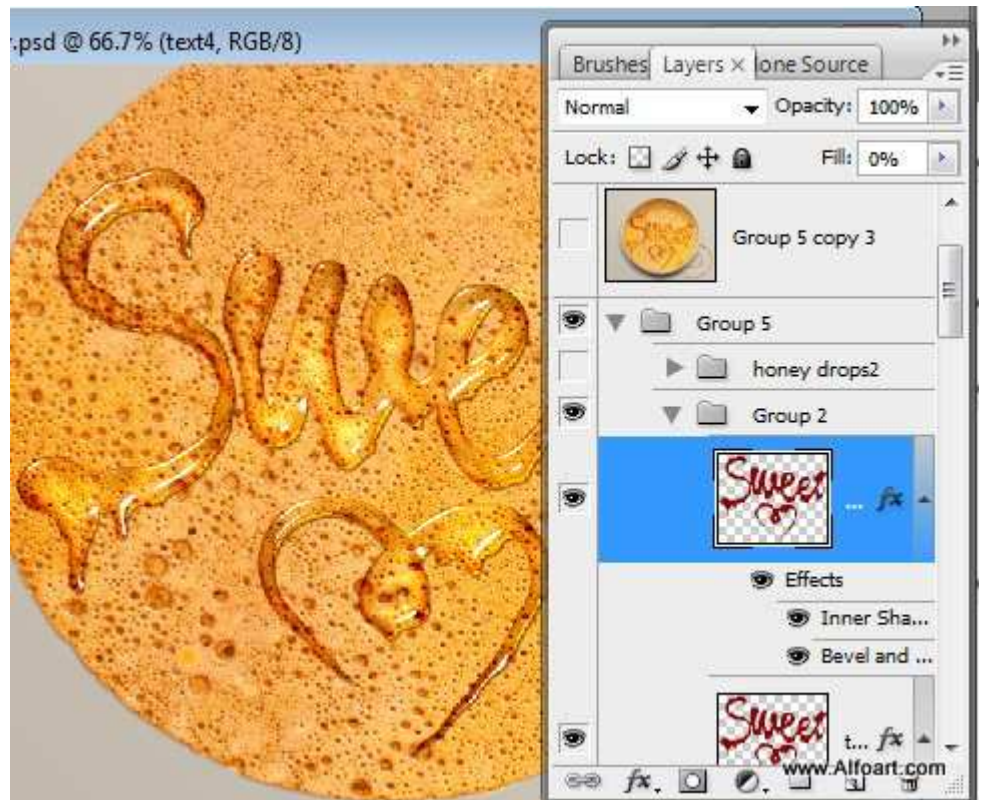


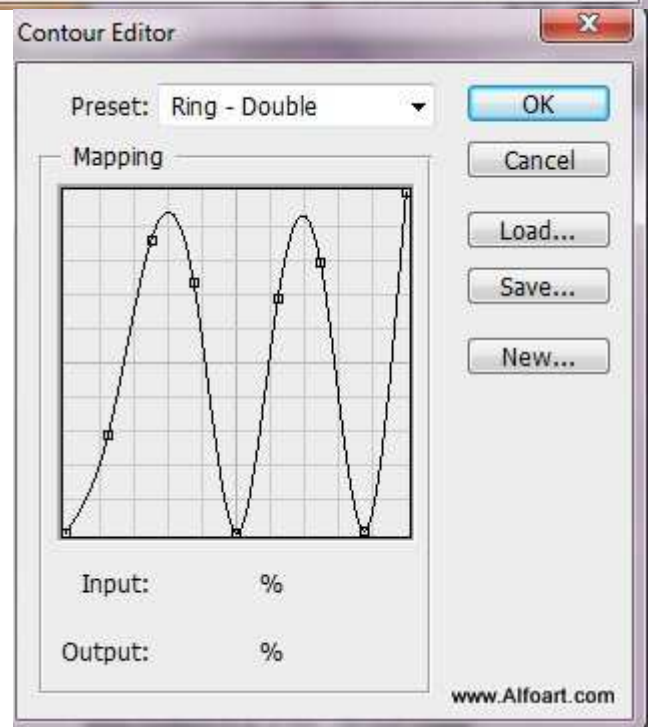
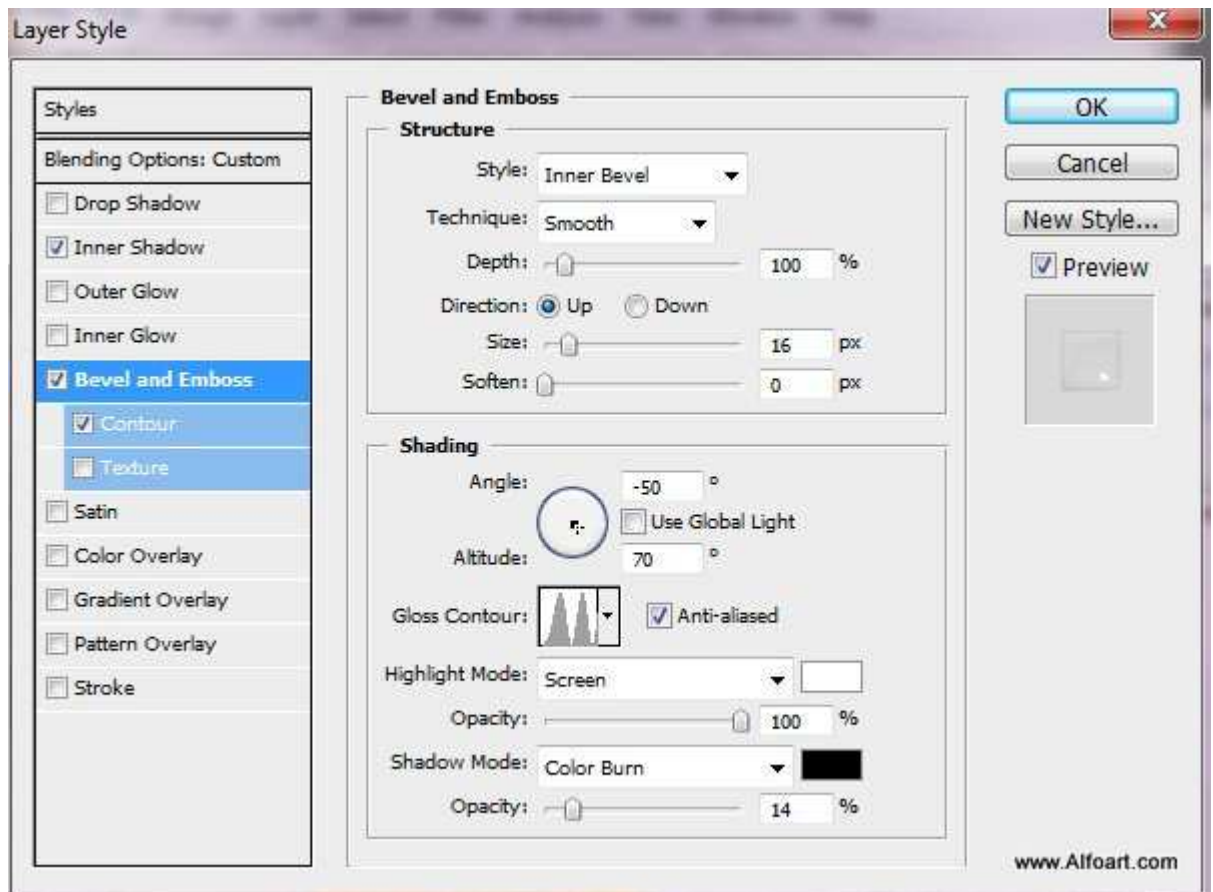


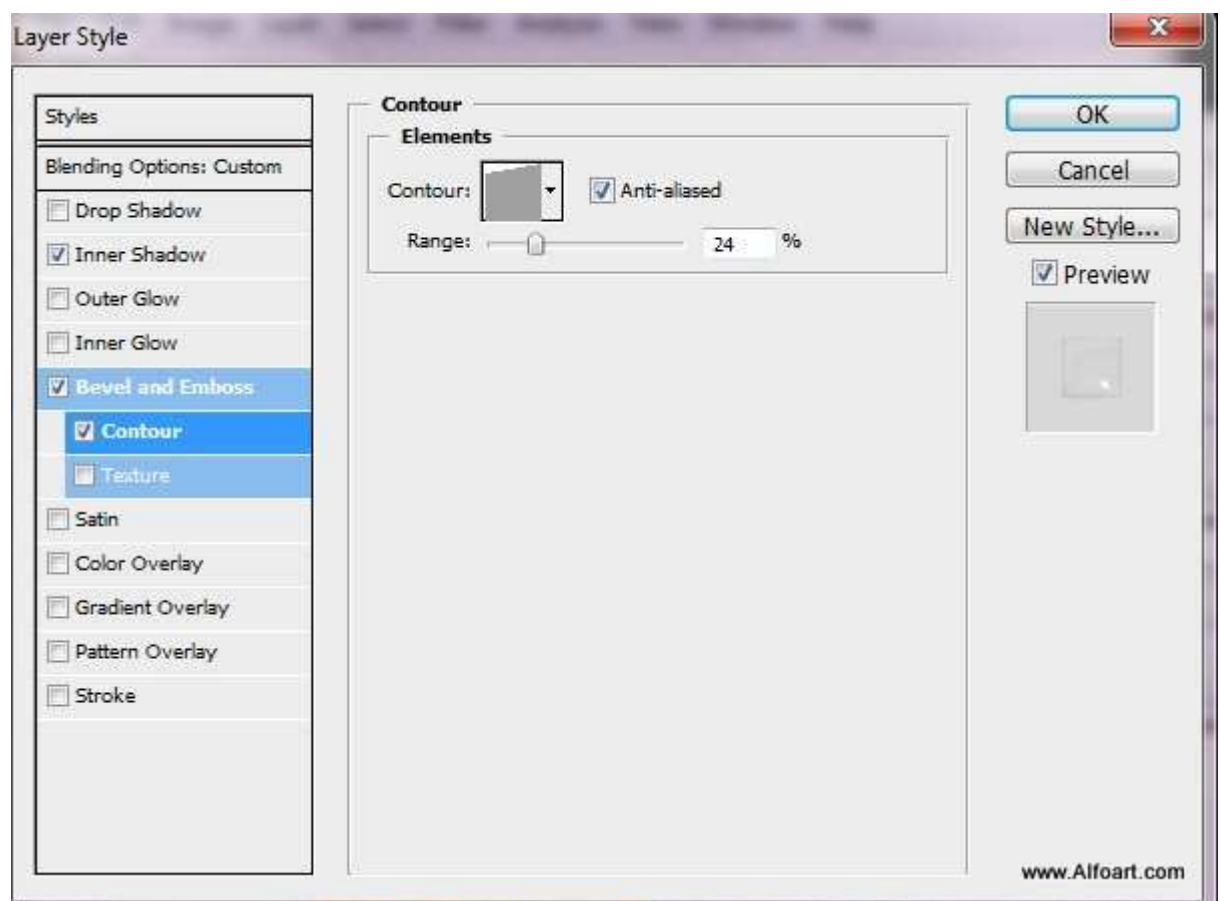


- הוספת אפקטים בסגנון השכבה העליונה "מתוך" טקסט.







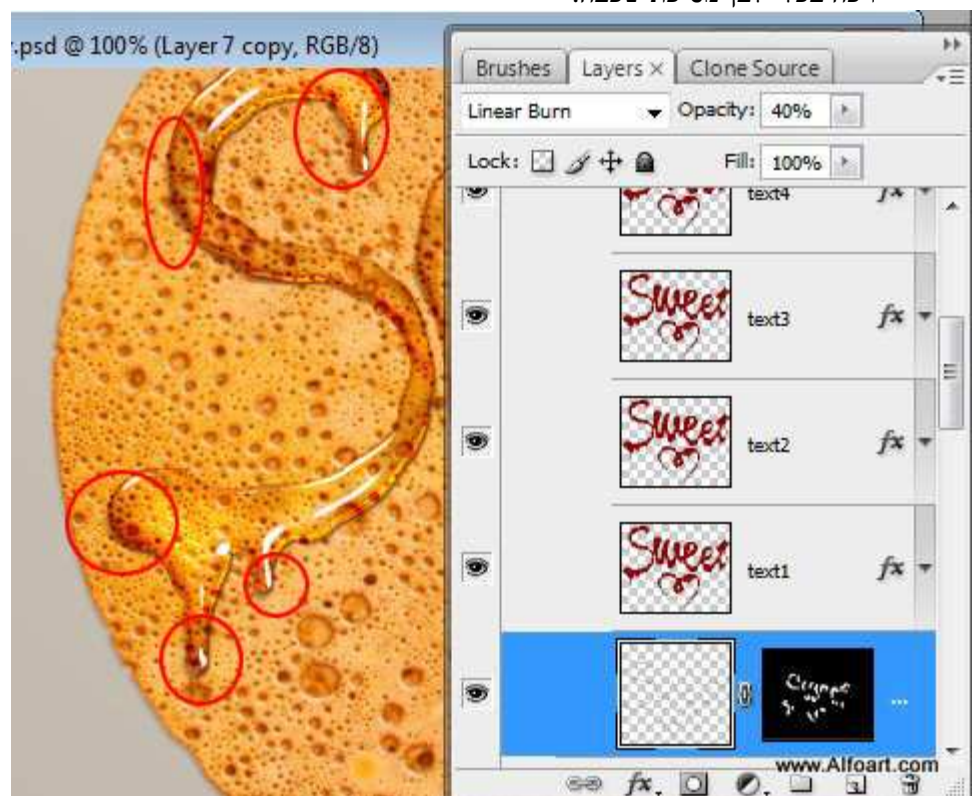


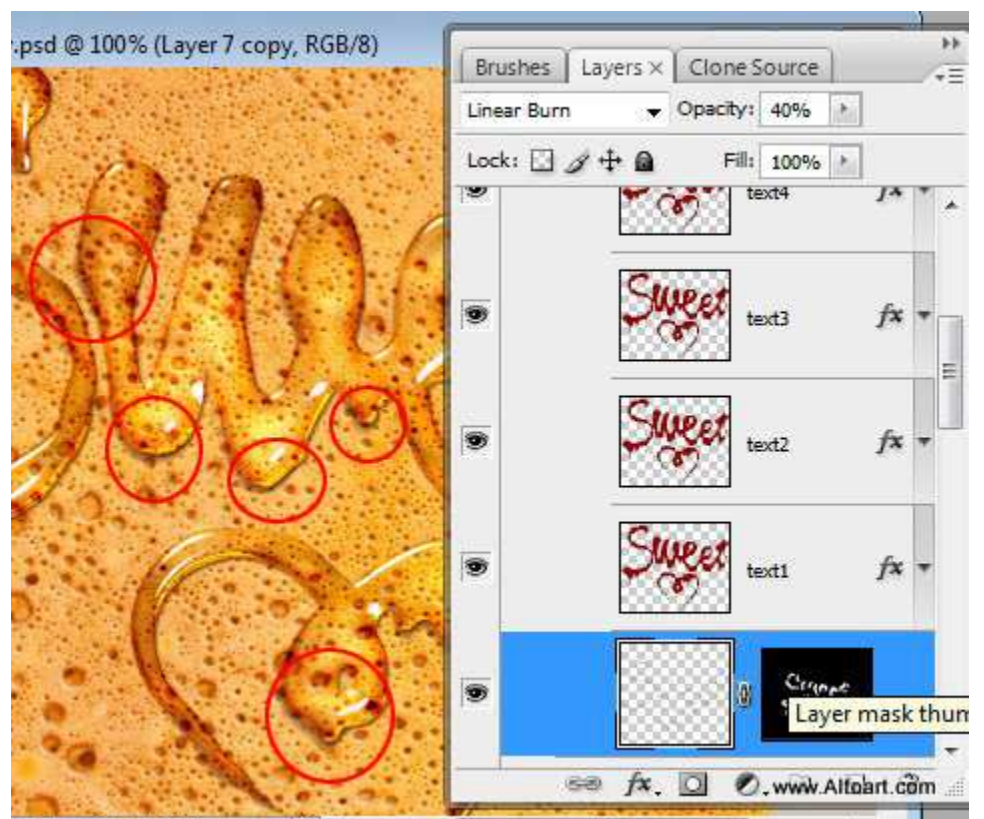
- טען בחירה אחת של שכבות "מתוק + Command / Ctrl" (לחץ על התמונה הממוזערת של שכבת Giraffe).
- צור שכבה חדשה מתחת לכל השכבות "מתוק" ולמלא הבחירה בצבע חום כהה.
- החל Gaussian Blur לסנן את שכבת נוצר. על מנת ליצור אפקט צל, מהלך זה שכבה קטנה אבל למטה משמאל.
- טען הבחירה שכבת "מתוק" שוב לחתוך את האזור שנבחר מתוך שכבת בצל.
- אתה צריך לקבל מטושטשת מתאר כהה סביב השלט "מתוק"





- החלת אפקט שכבות צריבה מצב מיזוג אטימות 40%.
- הוסף מסיכת שכבה לשכבה צל ולמלא אותו בצבע שחור, ולאחר מכן לשחזר צל רק עבור אזורים דבש סמיך באמצעות מברשת רכה בכלי לכן מסיכת שכבה.



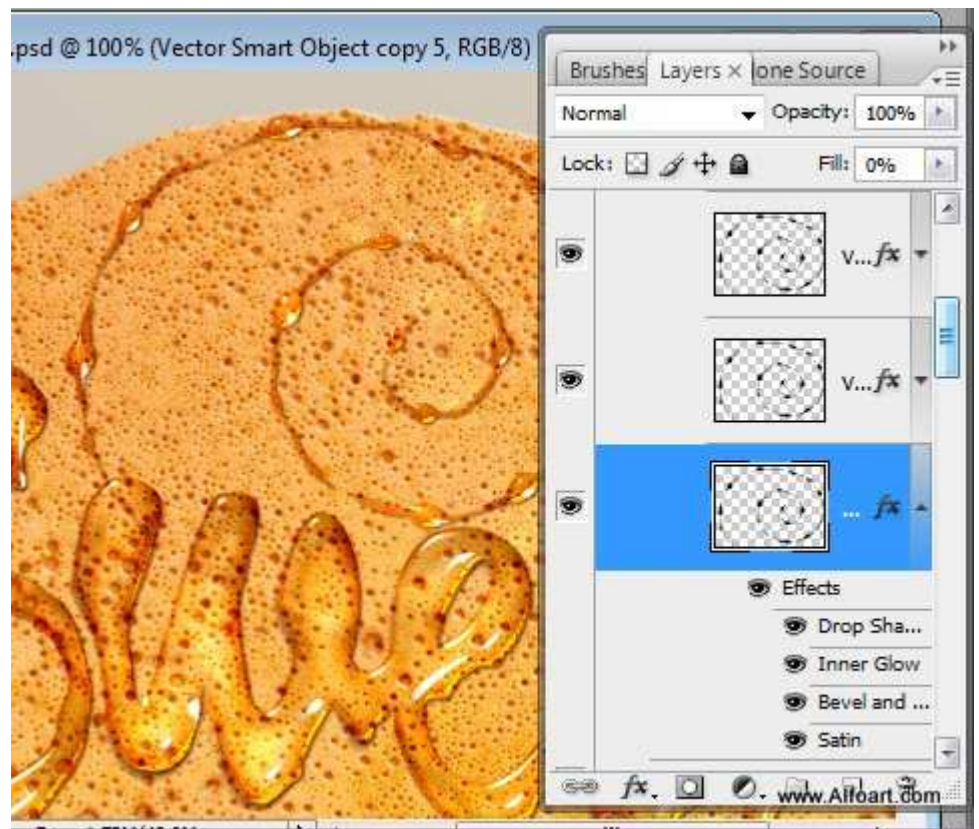


- הכנס צללית טיפות דבש. יצירת אפקט דבש באמצעות באותו אופן כמו סימן "מתוק".



- צור ארבעה עותקים, אך אינן חלות אפקט צל Inner עבור השכבה הראשונה. אתה יכול לבדוק את כל סגנון אחר שכבה תופעות בקובץ PSD.





- פנקייק ולחתום מבט שטוח, בואו לשים אותם לתוך הצלחת.

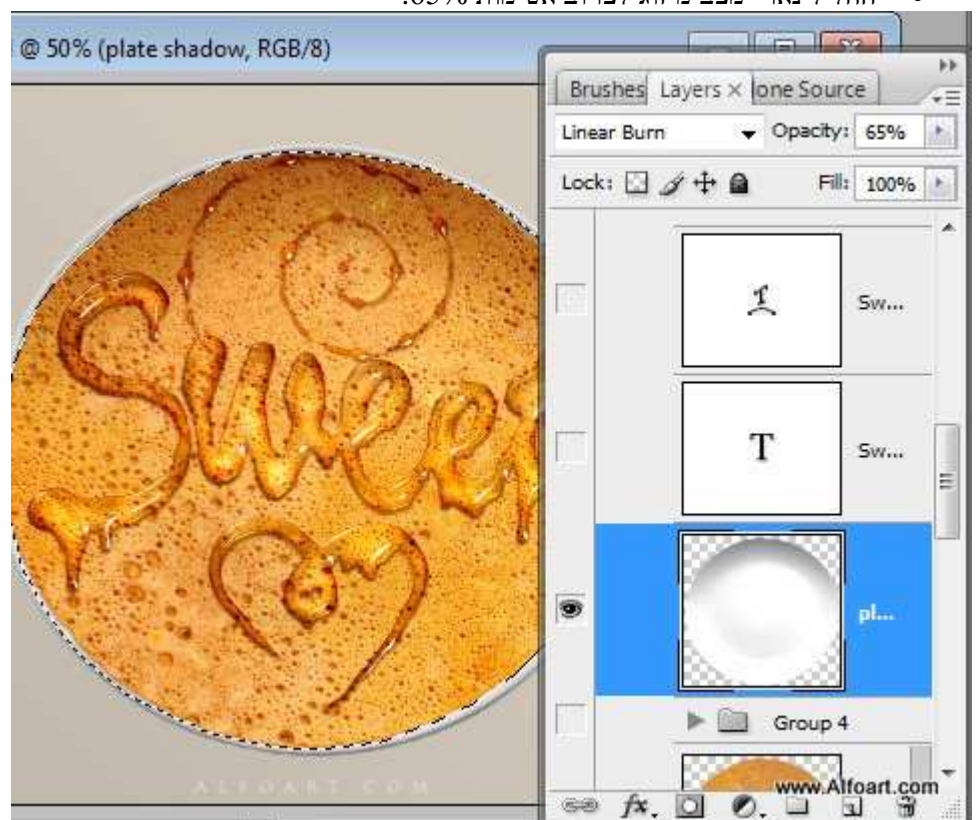


- בחר צורה צלחת בתמונה צלחת המקורי, אתה יכול להשתמש בכלי Marquee אליפטי. העתקת הצורה צלחת ולהדביק אותו פנקייק מתחת לשכבת.

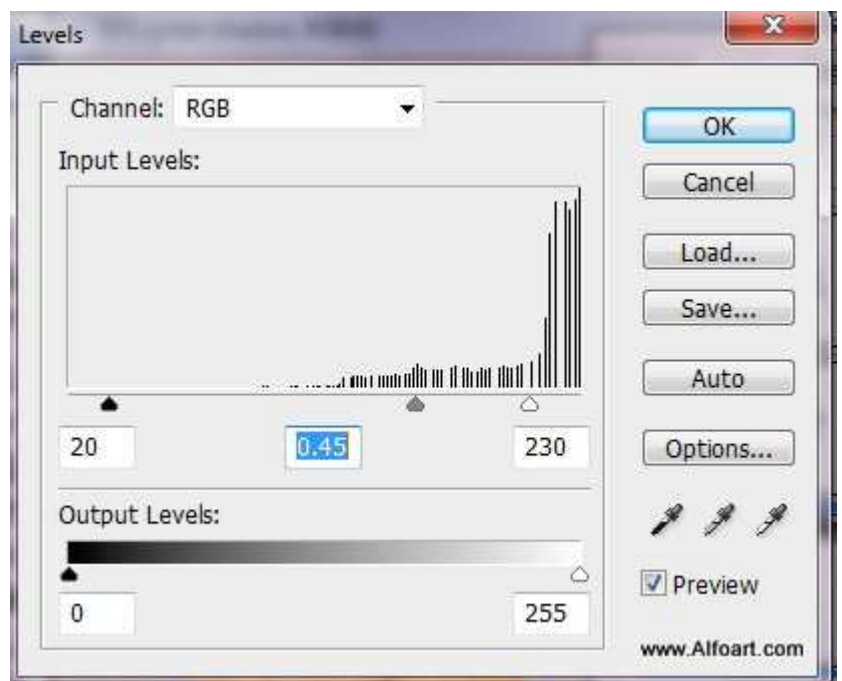




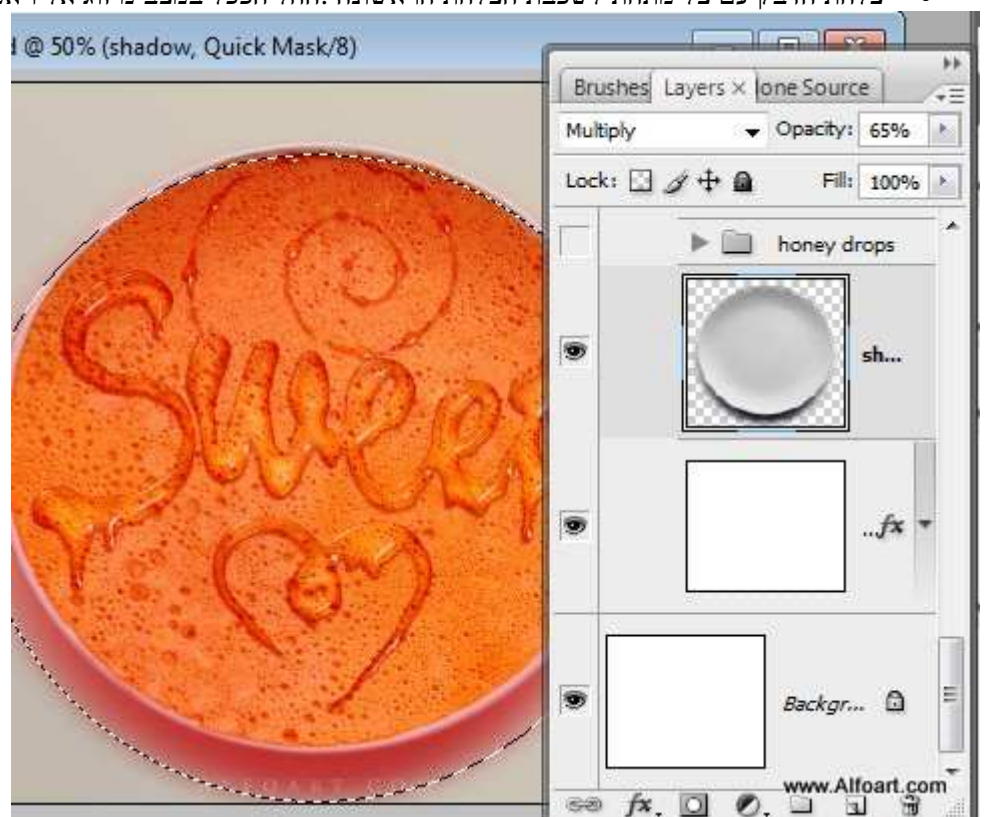
- שכפל שכבה הצלחת לשים את כפולות לעיל פנקייק, אבל בהמשך "מתוק" ודבש טיפות שכבות.
- החל לינארי מצב מיזוג לצרוב אטימות 65%.



- רמות נכון עבור שכבה זו.



- בחר צלחת בשכבה המקורית שוב, אבל עם שטח צל, לעשות את הבחירה עגולות וחלקות - בחר > Modify > תכונה 3,5 - px.5
- צלחת הדבק עם צל מתחת לשכבת הצלחת הראשונה. החל הכפל במצב מיזוג אליו אטימות 65%.



- אתה צריך לקבל תוצאה דומה.

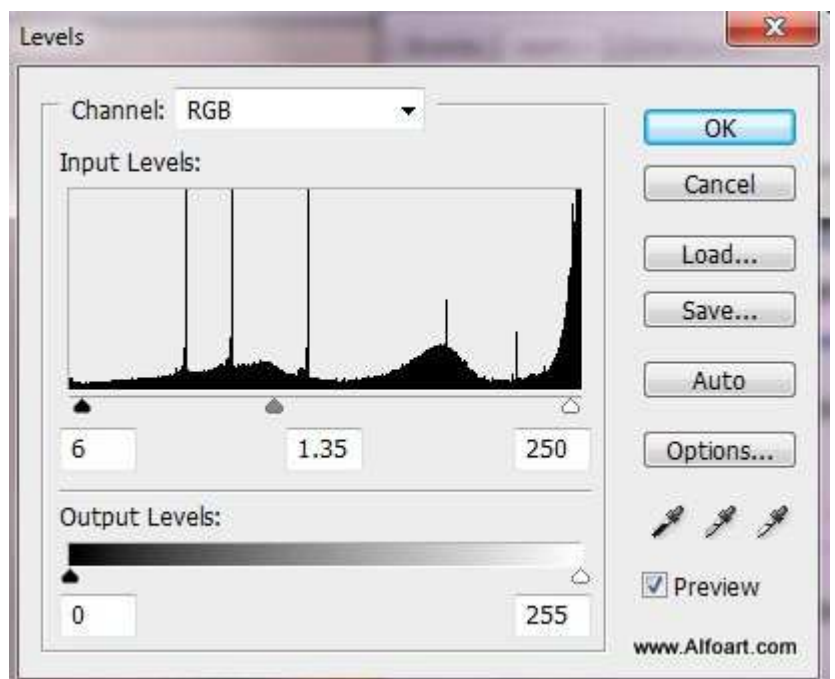


- עבור שכבת פנקייק. טען מבחר סימן "מתוק" ו להפוך אותו - בחר. Invert. >



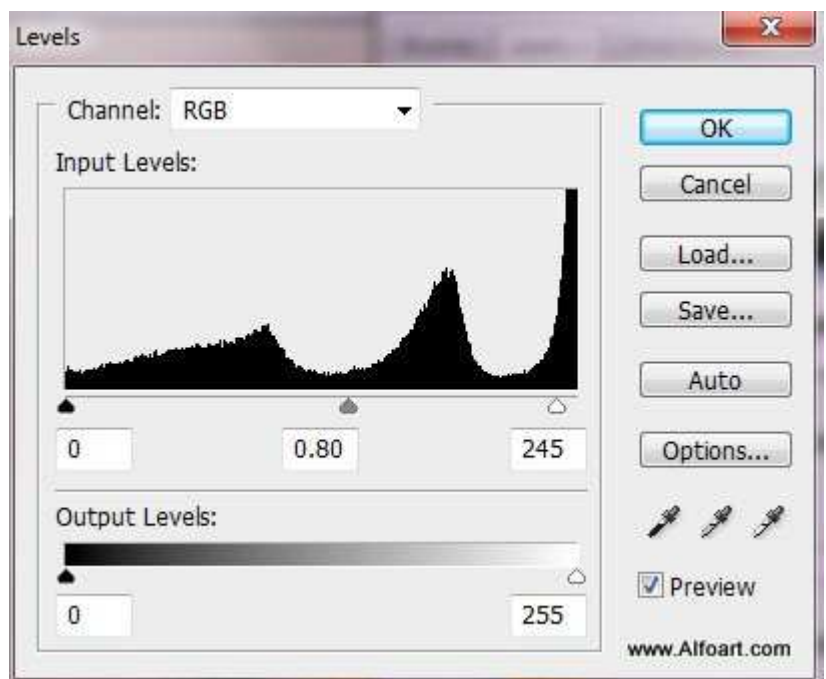
- שמור מבחר פעיל שכבת פנקייק, להפוך האזור שנבחר סביב השלט "מתוק" מצית עם הגדרות רמות.



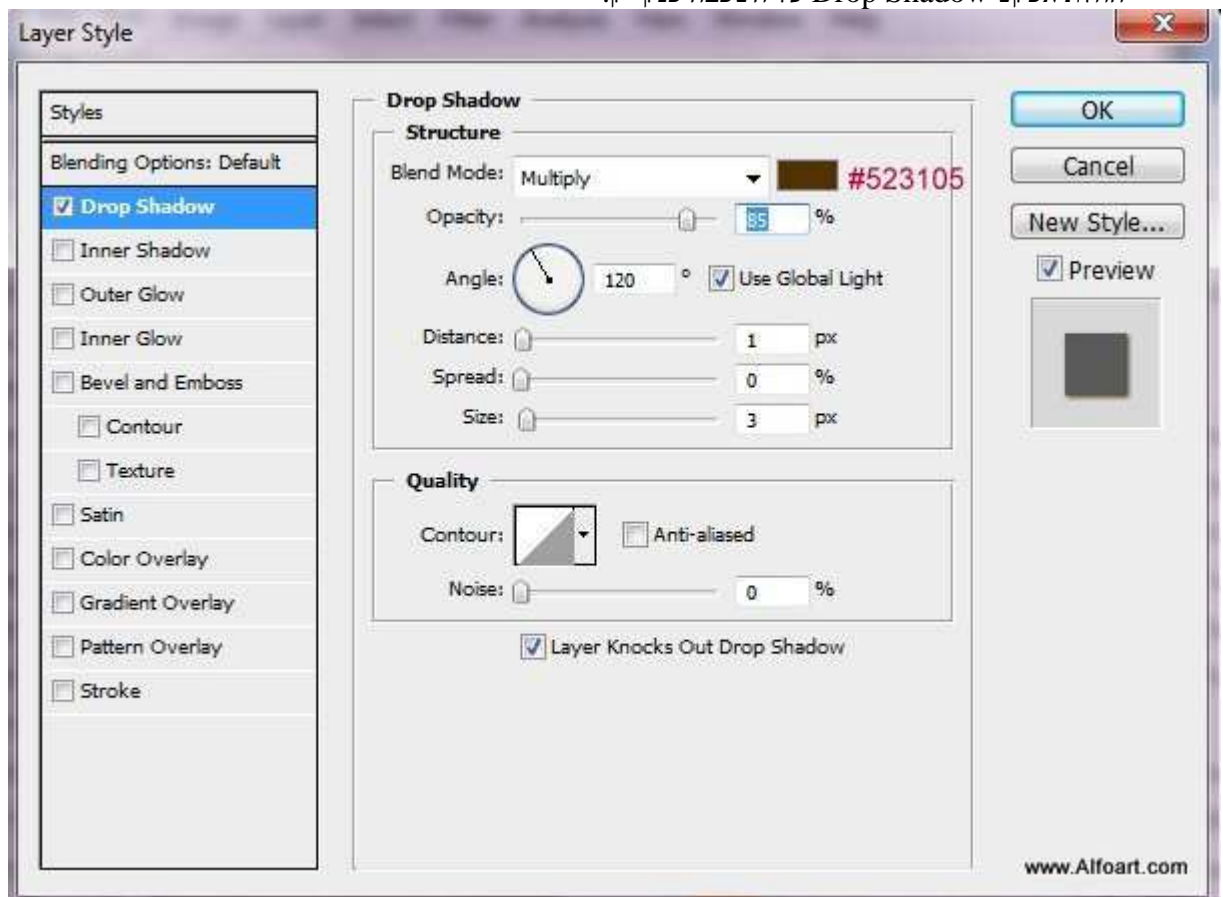


- הפוך בחירה שוב ולתקן רמות שכבת פנקייק בתוך השלט.



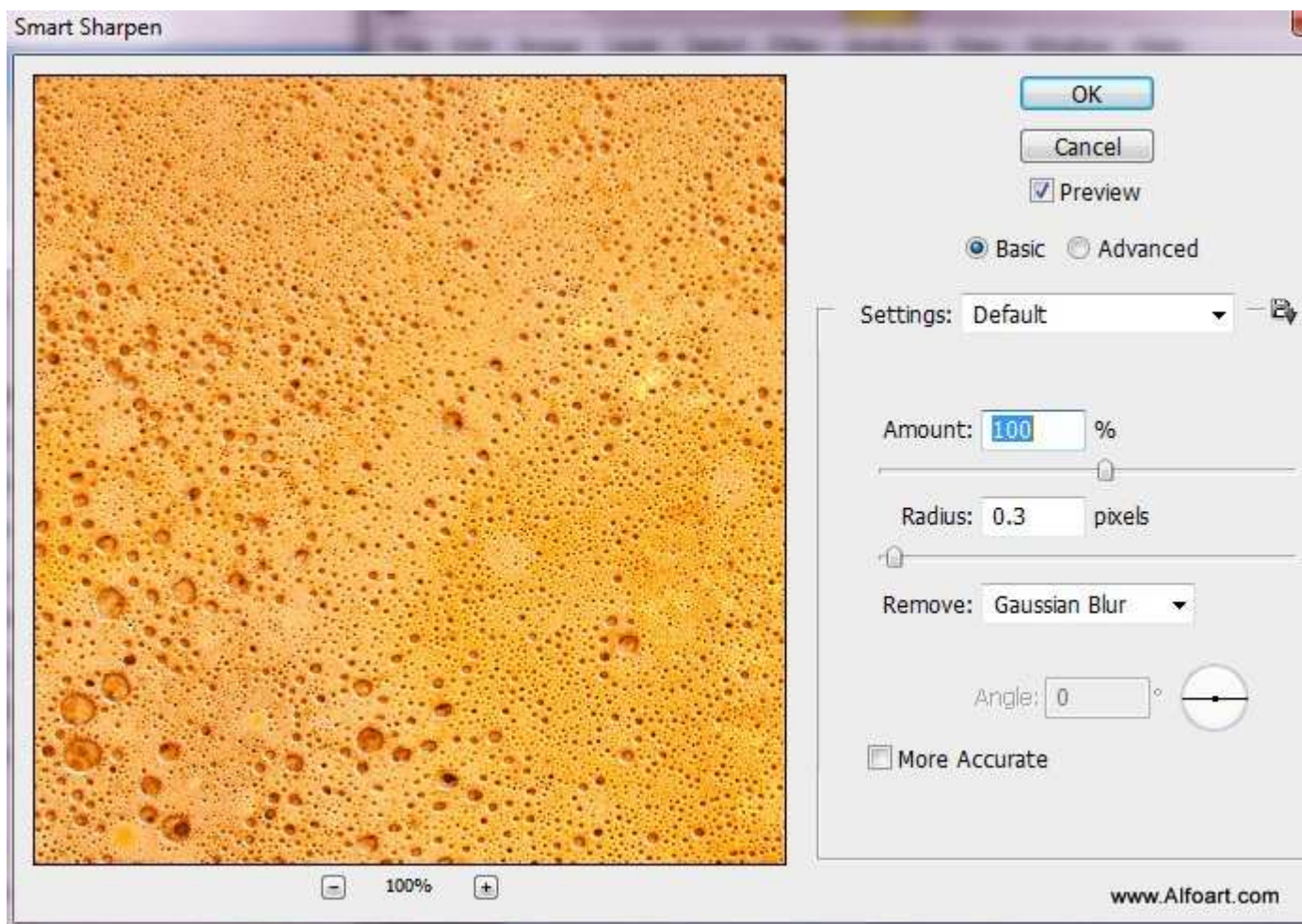


- החלת אפקט Drop Shadow על השכבה פנקייק.



- הפוך את מרקם פנקייק יותר לחדד. Filter> Sharpen> Smart Sharpen.





- אתה יכול לשכפל את השכבה פנקייק, לסובב אותו ולשים אותו מתחת המקורי, כדי ליצור אפקט דומה על המסך ירו למטה.

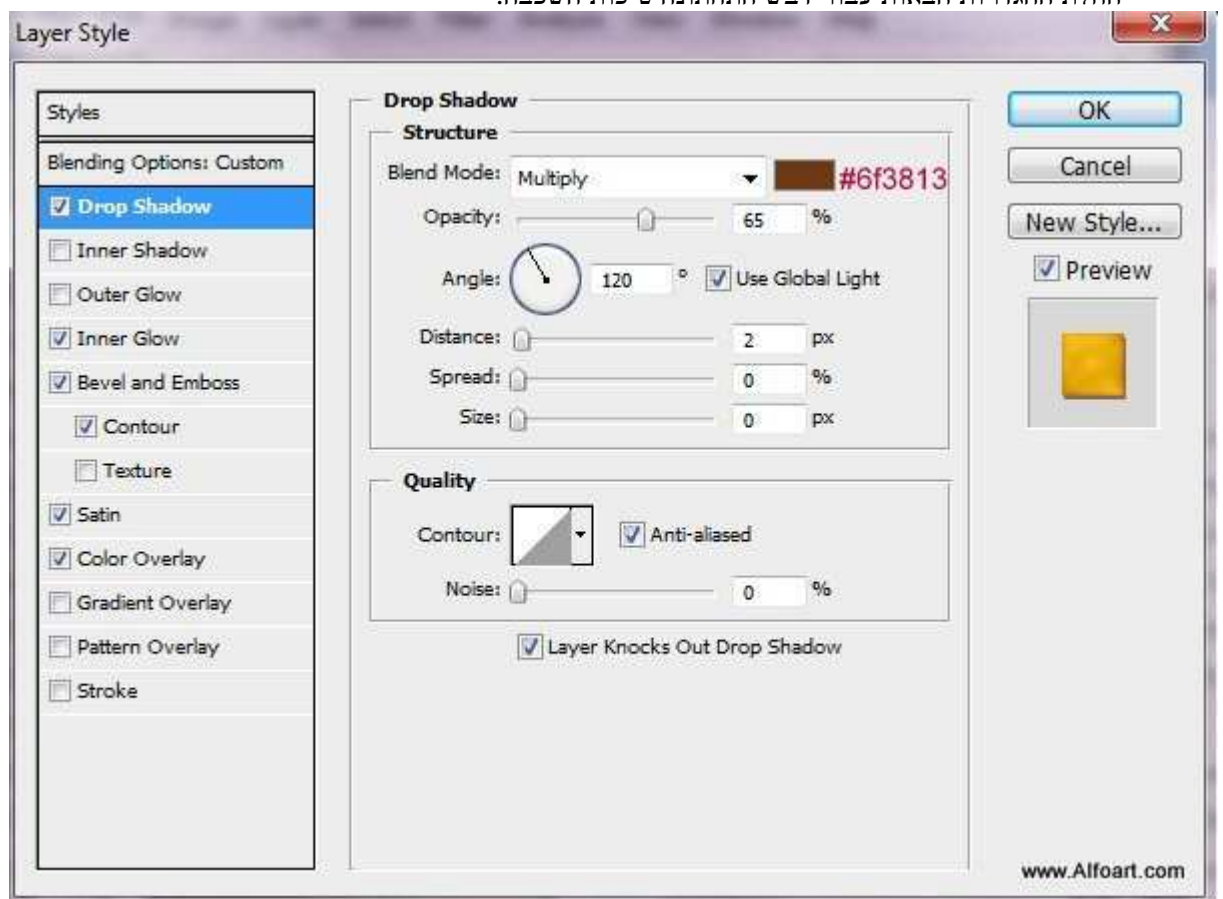


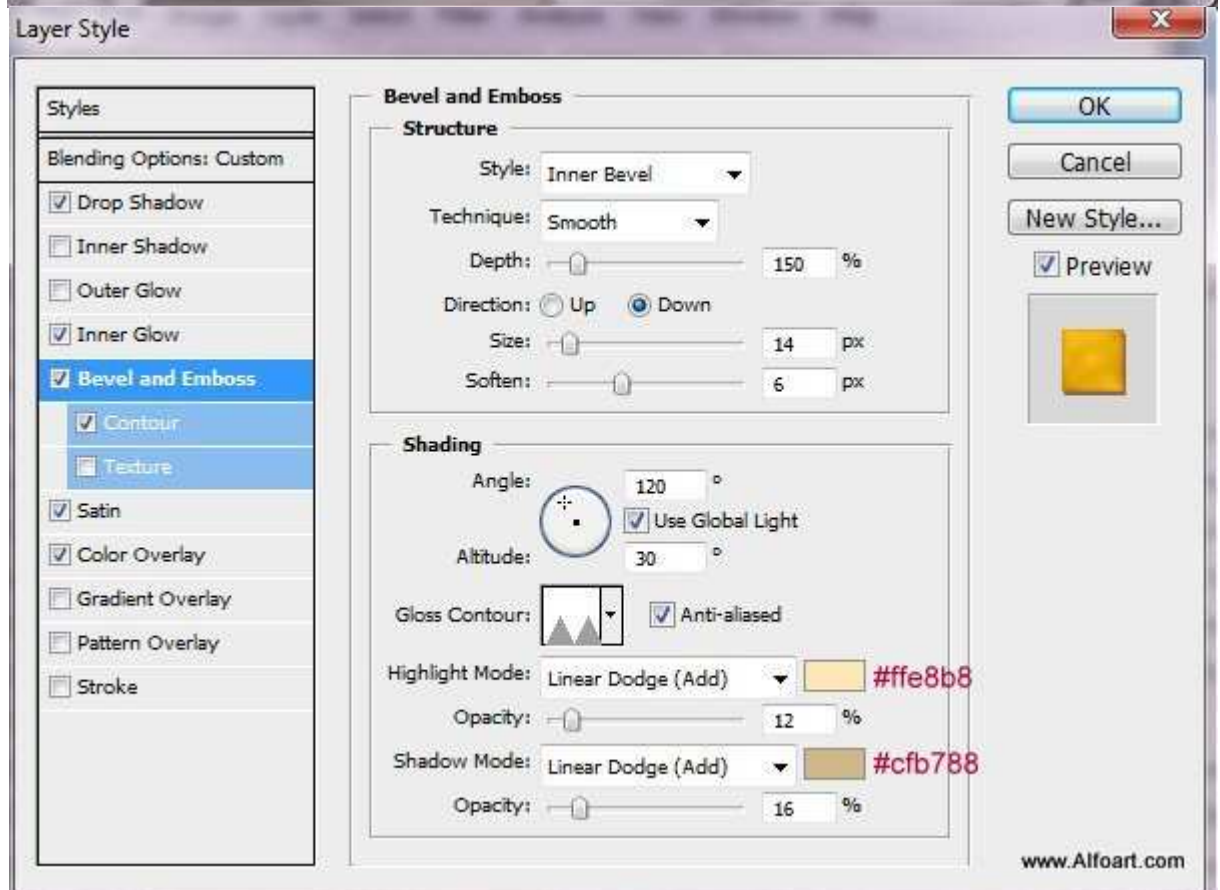
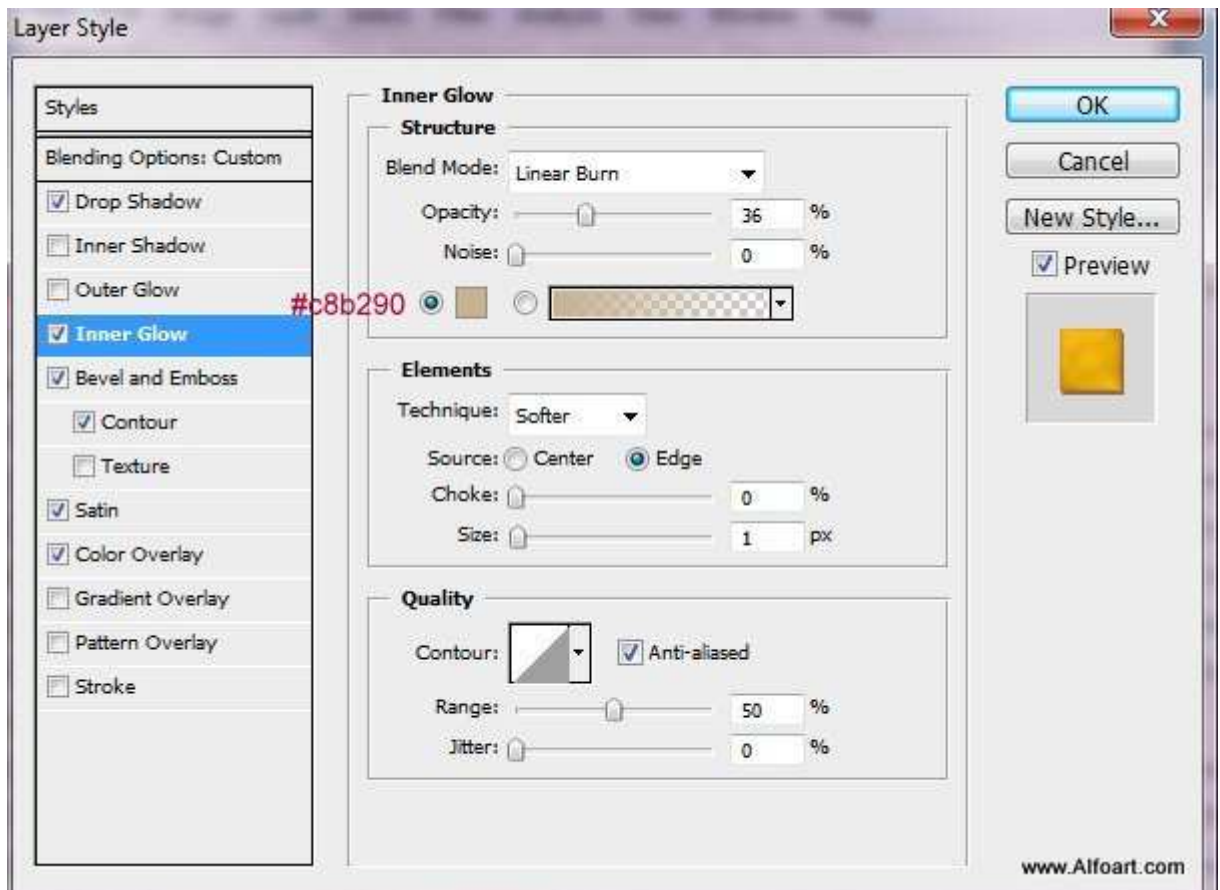
- הוספת צורה second טיפות דבש למקם אותו בין הצלחת שכבות צל של צלחת.
- צור 4 עותקים בדיוק כמו את השלט דבש מתוק, אבל להשתמש בהגדרות סגנון שונה עבור שכבת עותק התחתונה.

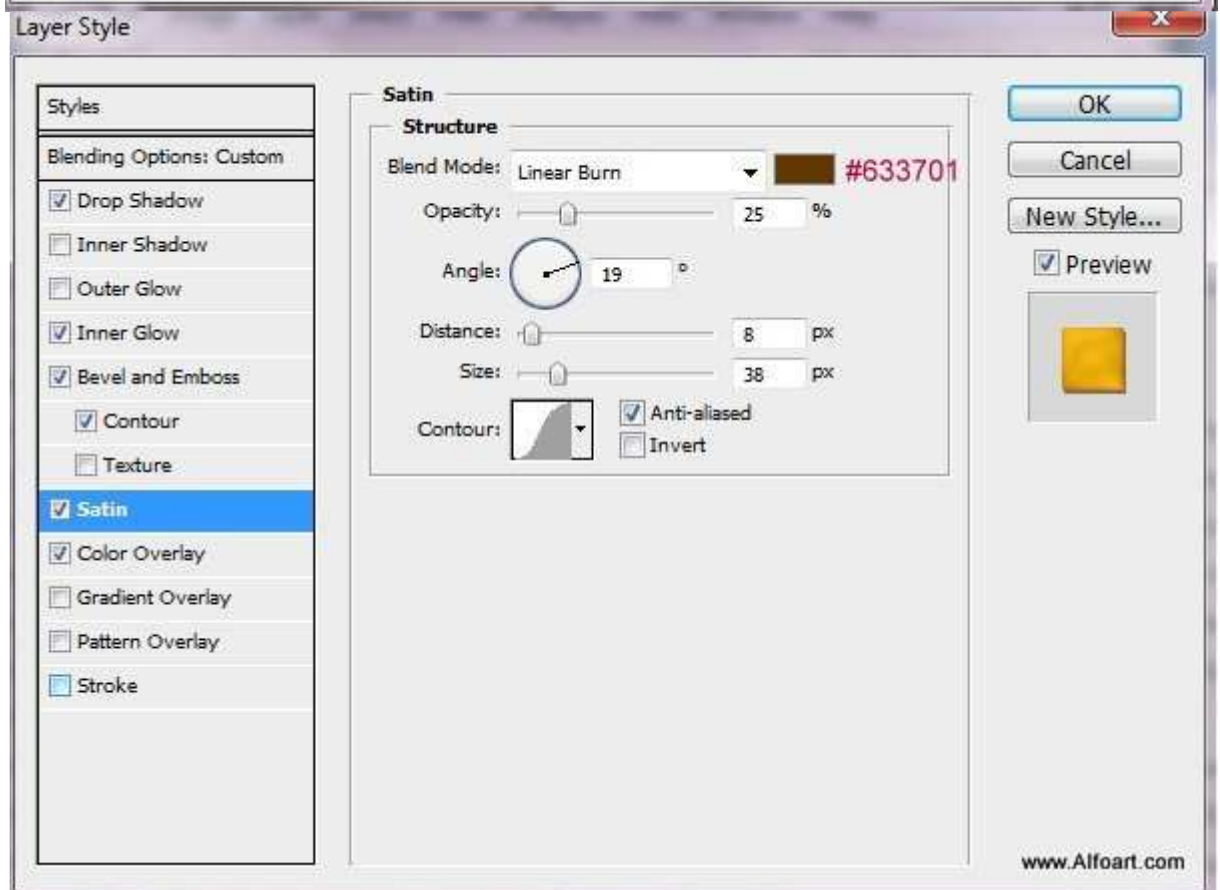
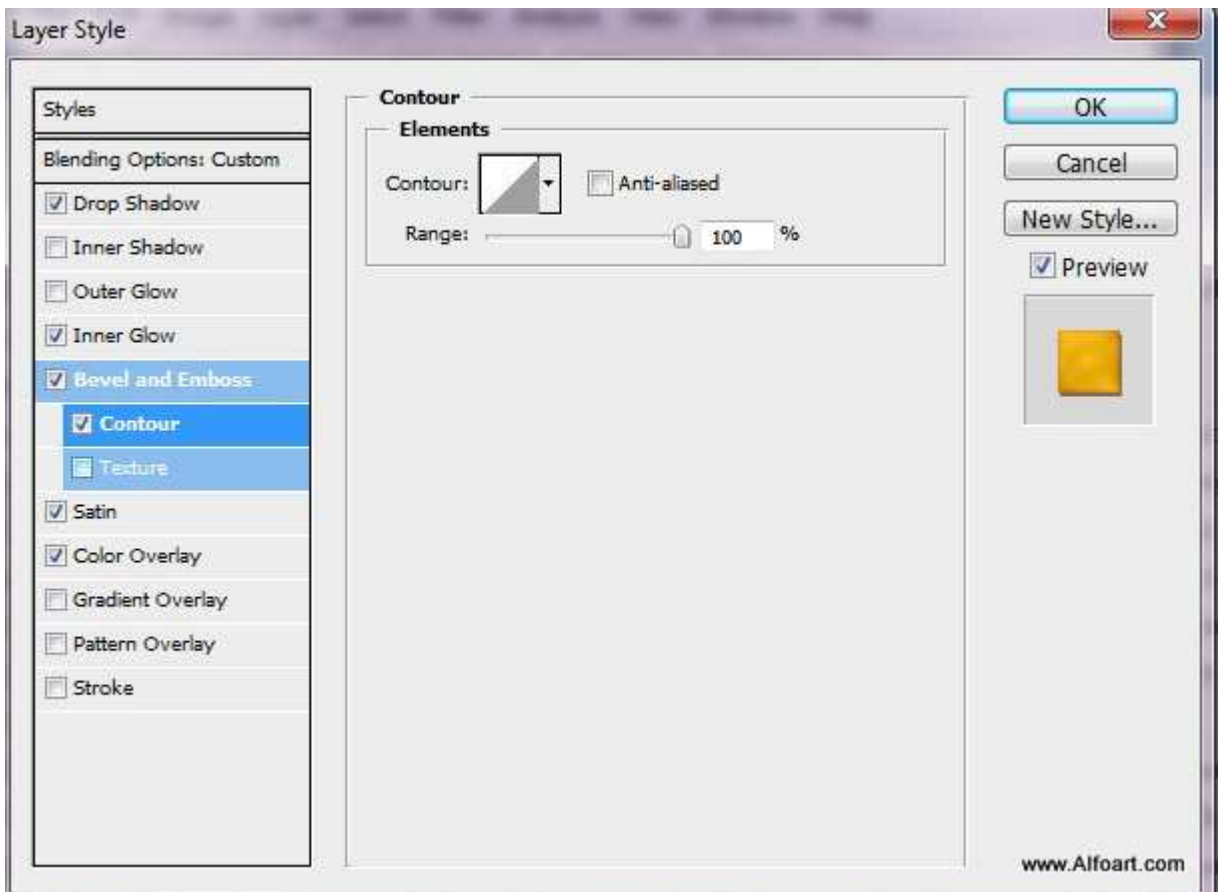




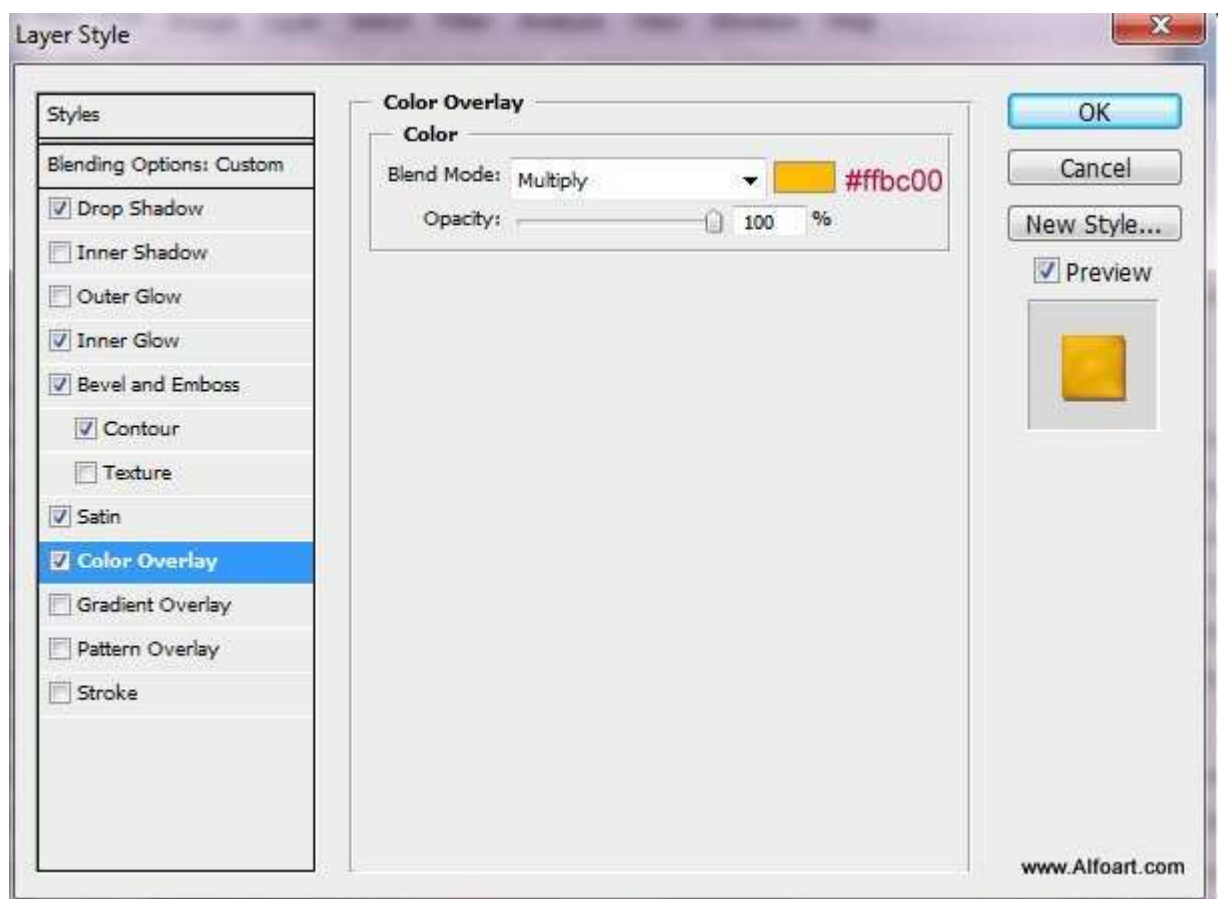
החלת ההגדרות הבאות עבור דבש התחתונה טיפות השכבה.











והנה התוצאה!

